



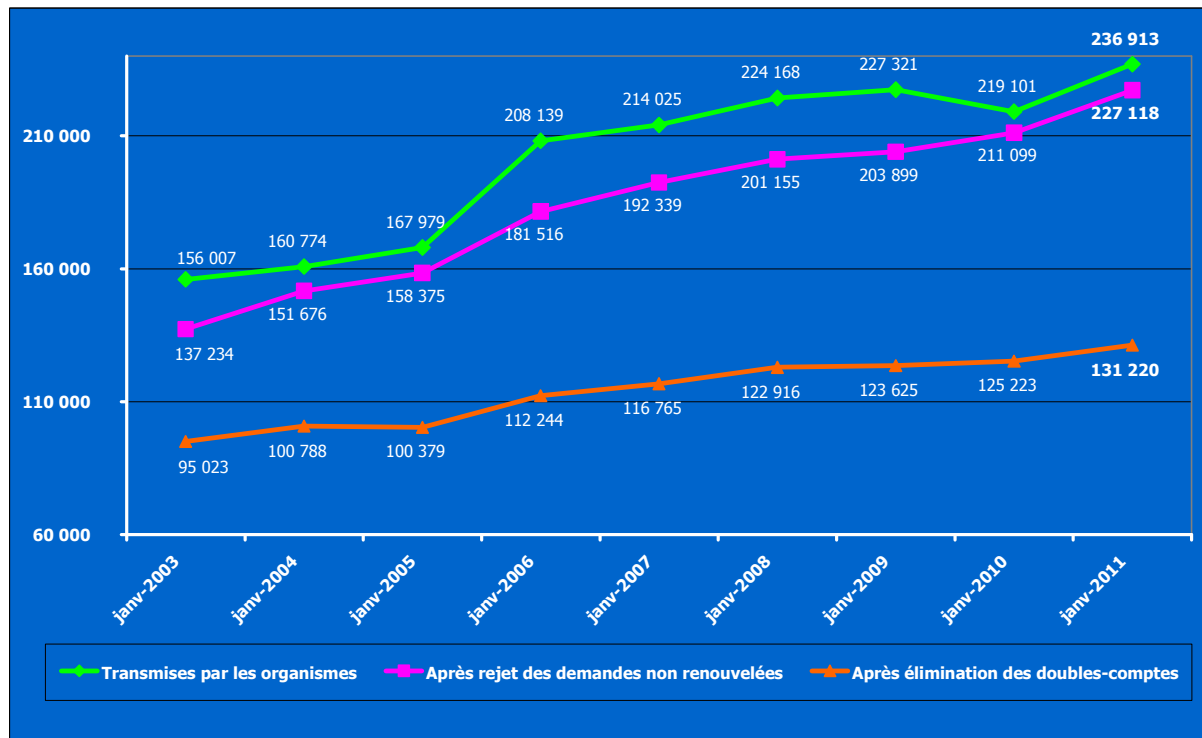
# Comité directeur

## Vendredi 18 février 2011

### OREDA (1<sup>er</sup> janvier 2011)

(Observatoire Régional de la Demande et des Attributions)

#### Maintien d'un très bon taux de renouvellement



Nombre de demandes en instance	1 <sup>er</sup> janvier 2007		1 <sup>er</sup> janvier 2008		1 <sup>er</sup> janvier 2009		1 <sup>er</sup> janvier 2010		1 <sup>er</sup> janvier 2011	
	Transmises par les organismes	214 025	100	224 168	100	227 321	100	219 101	100	236 913
Après rejet des demandes non renouvelées	192 339	90	201 155	90	203 899	90	211 099	96	227 118	96
Après élimination des doubles-comptes	116 765	55	122 916	55	123 625	54	125 223	57	131 220	55
Ratio demandes/demandeurs	<b>1,65</b>		<b>1,64</b>		<b>1,65</b>		<b>1,68</b>		<b>1,73</b>	

## *Points essentiels, en bref...*

### **131 000 demandeurs en attente d'un logement :**

- Forte progression des demandes externes en instance**

Stock	1 <sup>er</sup> janvier 2007	1 <sup>er</sup> janvier 2008	1 <sup>er</sup> janvier 2009	1 <sup>er</sup> janvier 2010	1 <sup>er</sup> janvier 2011	Taux de progression
Demandeurs de mutation (interne au parc social)	40 989	43 358	44 935	46 781	<b>47 536</b>	1,61%
Demandeurs externes	60 755	62 530	65 617	70 530	<b>73 851</b>	4,71%
Non renseignés	15 021	17 028	13 073	7 912	<b>9 833</b>	24,28%
<b>Toutes demandes</b>	<b>116 765</b>	<b>122 916</b>	<b>123 625</b>	<b>125 223</b>	<b>131 220</b>	<b>4,79%</b>

- Liée à une reprise soutenue des flux externes**

Flux	Année 2006	Année 2007	Année 2008	Année 2009	Année 2010	Taux de progression
Demandeurs de mutation (interne au parc social)	30 821	33 256	33 434	33 912	<b>34 645</b>	2,16%
Demandeurs externes	57 484	60 904	60 664	63 553	<b>68 268</b>	7,42%
Non renseignées	15 615	19 081	13 332	7 428	<b>9 279</b>	24,92%
<b>Toutes demandes</b>	<b>103 920</b>	<b>113 241</b>	<b>107 430</b>	<b>104 893</b>	<b>112 192</b>	<b>6,96%</b>

- + hausse modérée des attributions**

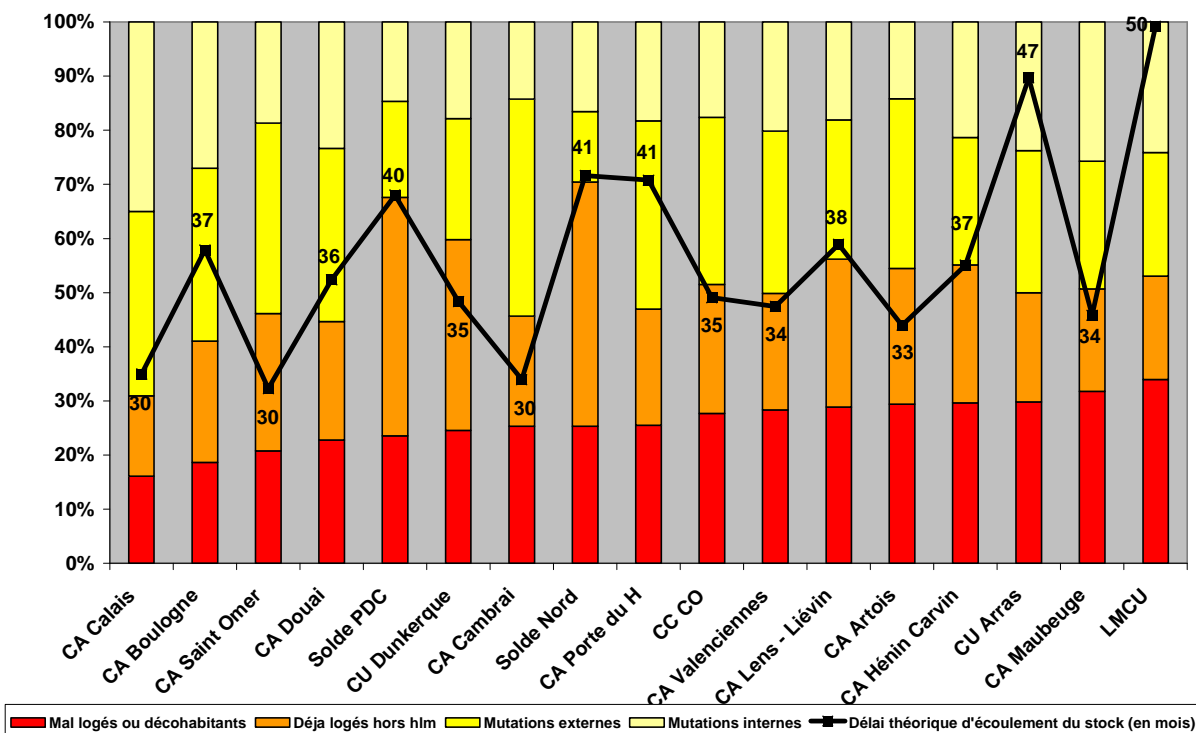
Attributions	Année 2006	Année 2007	Année 2008	Année 2009	Année 2010	Taux de progression
Demandeurs de mutation (interne au parc social)	10 406	11 192	10 896	12 867	<b>13 038</b>	1,33%
Demandeurs externes	18 357	19 389	19 599	22 609	<b>24 021</b>	6,25%
Non renseignés	6 635	6 877	5 310	2 561	<b>1 906</b>	-25,58%
<b>Total des satisfaits</b>	<b>35 398</b>	<b>37 458</b>	<b>35 805</b>	<b>38 037</b>	<b>38 965</b>	<b>2,44%</b>

⇒ **Une tension plus élevée**

	En 2006	En 2007	En 2008	En 2009	En 2010
Délai de satisfaction	8,41 mois	9,2 mois	9,4 mois	10 mois	<b>10,4 mois</b>
Délai d'écoulement	39,6 mois	39,4 mois	41,4 mois	39,5 mois	<b>40,4 mois</b>

## Zoom sur les grands EPCI

### Origine patrimoniale des demandeurs par grand Epci



### 5 - Evolution 2010/2009 : le poids de LMCU

Epci	Demandes en instance			Attributions		
	janv-10	janv-11	taux d'évolution	janv-10	janv-11	taux d'évolution
LMCU	44 235	47 999	8,5%	11 012	11 576	5,1%
CA Lens - Liévin	11 311	11 543	2,1%	3 479	3 677	5,7%
Solde Nord	7 650	8 370	9,4%	2 515	2 421	-3,7%
CU Dunkerque	8 182	8 150	-0,4%	2 909	2 834	-2,6%
CA Valenciennes	6 804	6 944	2,1%	2 110	2 434	15,4%
CA Artois	6 066	6 571	8,3%	2 290	2 376	3,8%
Solde PDC	6 095	6 081	-0,2%	1 853	1 806	-2,5%
CA Douai	5 247	5 581	6,4%	1 811	1 875	3,5%
CA Hénin Carvin	5 161	5 013	-2,9%	1 609	1 647	2,4%
CA Porte du H	4 198	4 244	1,1%	1 168	1 235	5,7%
CU Arras	3 988	4 085	2,4%	1 171	1 045	-10,8%
CA Maubeuge	3 979	4 002	0,6%	1 321	1 423	7,7%
CA Boulogne	4 040	3 914	-3,1%	1 305	1 257	-3,7%
CA Calais	3 275	3 540	8,1%	1 721	1 393	-19,1%
CC CO	1 956	2 043	4,4%	641	706	10,1%
CA Saint Omer	1 712	1 719	0,4%	670	695	3,7%
CA Cambrai	1 324	1 421	7,3%	452	565	25,0%
<b>Total</b>	<b>125 223</b>	<b>131 220</b>	<b>4,8%</b>	<b>38 037</b>	<b>38 965</b>	<b>2,4%</b>



**Retrouvez tous les résultats de l'OREDA par territoire sur le site Internet de l'AR habitat**

