

OPS 2006

**Enquête triennale sur l'occupation du parc social  
Au 1<sup>er</sup> Janvier 2006**

**Mai 2007**



ASSOCIATION RÉGIONALE POUR L'HABITAT  
*Nord-Pas-de-Calais*

## PRÉAMBULE

L'analyse présentée repose sur les données issues de l'enquête triennale de l'occupation du parc social au 1<sup>er</sup> janvier 2006. Ces données, transmises en premier lieu par les bailleurs à leur fédération, ont été vérifiées par celles-ci, pour être ensuite transférées aux associations régionales. Quelques données concernant les minima sociaux et les activités professionnelles posent des problèmes de cohérence, pour certains organismes. Celles-ci ont tout de même été conservées pour l'analyse.

L'enquête porte sur 97% du parc social (EPLS 1<sup>er</sup> janvier 2006) et atteint un taux de réponse de 85%, légèrement inférieur à celui de 2003 (86%). Pour obtenir des données plus parlantes, et faciliter les comparaisons avec les précédentes enquêtes triennales, les résultats ont été extrapolés à partir du total des réponses.

L'analyse comporte quatre parties. La première est relative aux données générales sur le parc lui-même. La seconde analyse les résultats de l'enquête sur l'ensemble des ménages, la troisième zoome sur les emménagés récents, la dernière se focalise plus particulièrement sur les ménages logés en ZUS. Viennent ensuite les tableaux des résultats par département et pour la région, ainsi que par unité urbaine de plus de 50 000 habitants.

Quelques modifications par rapport à l'enquête précédente :

- ♦ Fusion des variables « *bénéficiaires de l'APL et bénéficiaires de l'AL* » en une seule variable intitulée « *bénéficiaires des aides au logement* ».
- ♦ Eclatement de certaines classes d'âge avant 30 ans et à partir de 50 ans sur les variables « *répartition des ménages par âge du titulaire du contrat de location* » et « *effectif et âge des occupants* » en adéquation avec les découpages de l'INSEE pour permettre une exploitation plus fine des jeunes et des personnes âgées.
- ♦ Ajout des variables « *composition des ménages et effectif et âge des occupants* » pour les emménagés récents. Cela permet d'affiner le profil démographique des locataires occupant leur logement depuis moins de trois ans.
- ♦ Prise en compte des enfants de parents séparés conformément à la réglementation en vigueur qui permet aux enfants d'un couple séparé d'être pris en compte par l'un et l'autre des parents.



## **Les tendances constatées sont, en bref ...**

### **Le parc locatif social :**

- ♦ 306 000 logements enquêtés en 2006 (+1.4% par rapport à 2003), conventionnés en quasi-totalité (99.4%).
- ♦ Baisse des logements en ZUS (27.1% contre 28.4%).
- ♦ Un taux de vacance stable dans le temps et un taux d'emménagement en diminution, accélérant le phénomène de vieillissement de la population en place.

### **Caractéristiques de l'ensemble des locataires du parc social :**

- ♦ Hausse mesurée de la population logée : 3 700 personnes en plus par rapport à 2003, traduisant une baisse du nombre d'occupants par logement (2,45 en 2006 contre 2,47 en 2003).
- ♦ Modification de la structure de la population logée : 10 000 mineurs d'âge en moins compensée par 12 000 seniors (>50 ans) en plus.
- ♦ Renforcement du poids des personnes seules (36%) et des ménages sans enfant, au détriment des familles monoparentales et/ou nombreuses.
- ♦ Accentuation de l'occupation très sociale du parc.
  - ♦ La population logée s'est davantage appauvrie en 2006 qu'en 2000-2003.
  - ♦ 60 % des ménages bénéficient d'une aide au logement.
  - ♦ Prés de quatre occupants sur dix sont inactifs.

### **Caractéristiques des emménagés récents dans le parc social :**

- ♦ La part des emménagés récents en baisse sensible dans le parc social depuis 2003.
- ♦ La composition familiale des emménagés récents est proche de celle des ménages en place.
- ♦ Les emménagés récents sont plus jeunes et plus pauvres que l'ensemble des ménages en place.

### **Caractéristiques des Zones Urbaines Sensibles :**

- ♦ En Zus, la taille des ménages diminue, la mobilité est plus importante et les ménages sont plus pauvres que ceux du reste du territoire.

## DONNÉES GÉNÉRALES

L'enquête OPS a porté sur 306 300 logements, soit 4 300 de plus qu'en 2003. Comparée aux résultats de la dernière enquête (janvier 2006) sur le parc locatif social (EPLS), l'enquête a couvert 97% du parc.

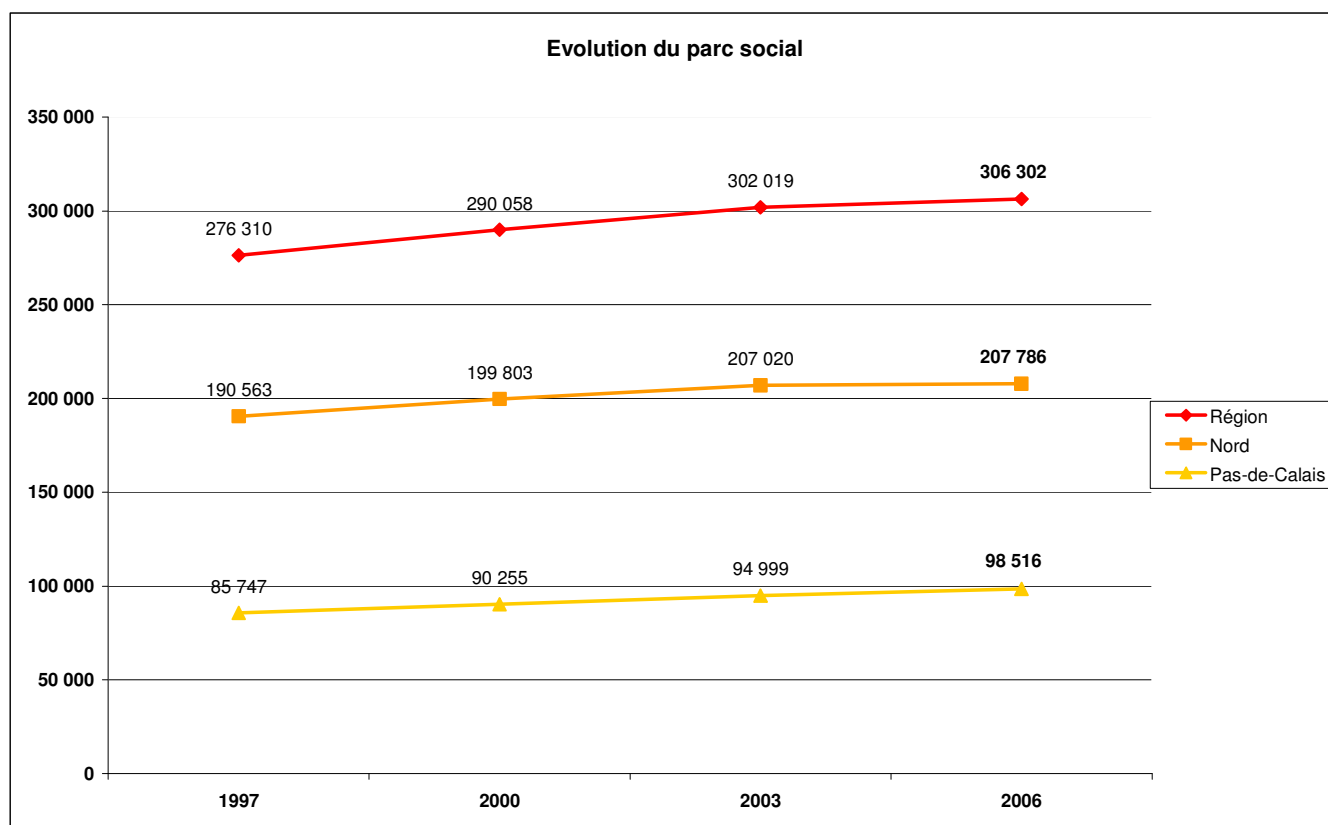
### 1. 306 300 logements enquêtés (+1.4% par rapport à 2003)

Tous les organismes de logements sociaux de la région gérant du parc locatif ont répondu, soit 9 Offices Publics de l'Habitat\*, et 22 ESH.

	Région	Nord	Pas-de-Calais	OPH	ESH
<b>parc enquêté en 2006</b>	<b>306 302</b>	<b>207 786</b>	<b>98 516</b>	<b>122 036</b>	<b>184 266</b>
parc enquêté en 2003	302 019	207 020	94 999	120 621	181 398
parc enquêté en 2000	290 058	199 803	90 255	115 925	174 133
<b>Évolution annuelle 06/03</b>	<b>0,5%</b>	<b>0,1%</b>	<b>1,2%</b>	<b>0,4%</b>	<b>0,5%</b>
<i>Évolution annuelle 03/00</i>	<i>1,4%</i>	<i>1,2%</i>	<i>1,7%</i>	<i>1,3%</i>	<i>1,4%</i>

\* avant la fusion de l'OPAC de Roubaix et de l'Office de Tourcoing avec LMH

Entre 2003 et 2006, le nombre de logements enquêtés a faiblement évolué dans la région (+4 300) surtout dans le département du Nord, où il est resté stable (+800).



## **2. La part du parc en ZUS diminue**

Parmi les logements sociaux de la région, 83 000 sont situés en Zone Urbaine Sensible (ZUS), c'est 2 800 logements de moins qu'en 2003 où la part des logements en ZUS s'élevait à 28.4%.

La part des logements en ZUS reste plus importante dans le Nord que dans le Pas-de-Calais.

A noter que plus de 40% du parc géré par les Offices Publics de l'Habitat est en ZUS.

	Région	Nord	Pas-de-Calais	OPH	ESH
parc en ZUS	83 066	59 709	23 357	50 446	32 620
% du parc en ZUS	27,1%	28,7%	23,7%	41,3%	17,7%
% du parc en ZUS en 2003	28,4%	30,1%	24,8%	43,6%	18,4%

Le parc en ZUS est très concentré : 6 organismes, dont 5 OPH, gèrent les 2/3 des logements situés en zone urbaine sensible.

Statut	Organismes	nb de logements en ZUS	% du parc en ZUS
OPH	Pas-de-Calais Habitat	13 128	35,30%
OPH	Partenord Habitat	12 997	36,20%
ESH	Logicil	10 817	42,00%
OPH	Lille Métropole Habitat	9 680	53,20%
OPH	Roubaix Habitat	5 542	74,40%
OPH	Office de Calais	4 607	69,50%

## **3. Le parc est conventionné en quasi-totalité**

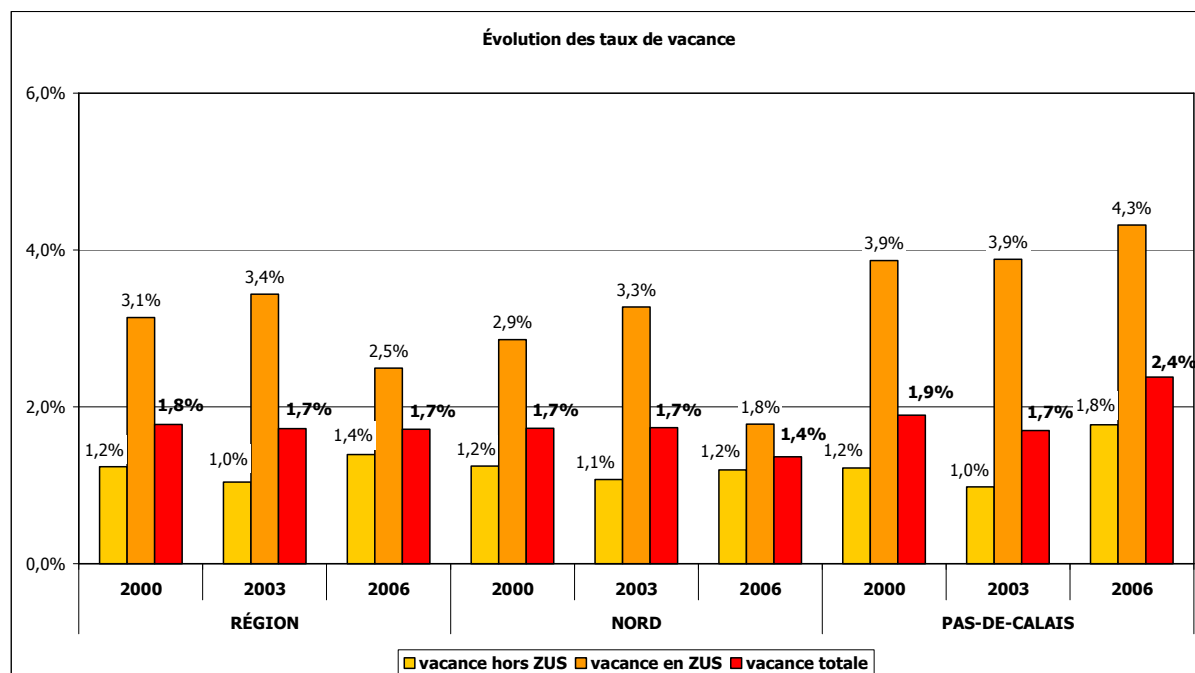
99.4% des logements sociaux sont conventionnés en 2006 (un point de plus par rapport à 2003).

## **4. La vacance reste faible : 1,7% du parc**

Au niveau régional, la vacance se stabilise à un niveau très faible : 5 181 logements sont vacants, soit 25 de moins qu'en 2003.

Mais cette stabilité cache une évolution inégale selon les départements et les territoires :

La vacance augmente dans le Pas-de-Calais et notamment dans le parc ZUS, alors qu'elle diminue dans le Nord où le taux de vacance en ZUS se rapproche du taux de vacance hors ZUS.



Les ZUS qui représentent ¼ du patrimoine localisent 40% des logements vacants. Cette proportion était de 60% en 2003.

## **5. Davantage de logements loués à des associations**

Alors qu'en 2003, près de 2 500 logements (0,8% du parc) sont donnés en gestion à des organismes tiers à des fins de sous-location (une centaine de logements en moins qu'en 2000), ils sont plus de 4 500 en 2006, une inversion de tendance due en grande partie à une forte hausse dans le Pas-de-Calais (1 700 contre 136 en 2003).

## L'ENSEMBLE DES MÉNAGES LOGÉS

L'enquête, menée auprès de l'ensemble des locataires des organismes de logements sociaux, a obtenu un taux de réponse de 84,5%. Ce taux est un peu plus faible qu'en 2003 (85,7%). Il met en relief une accentuation de l'écart du taux de réponse entre les ménages en ZUS et hors ZUS.

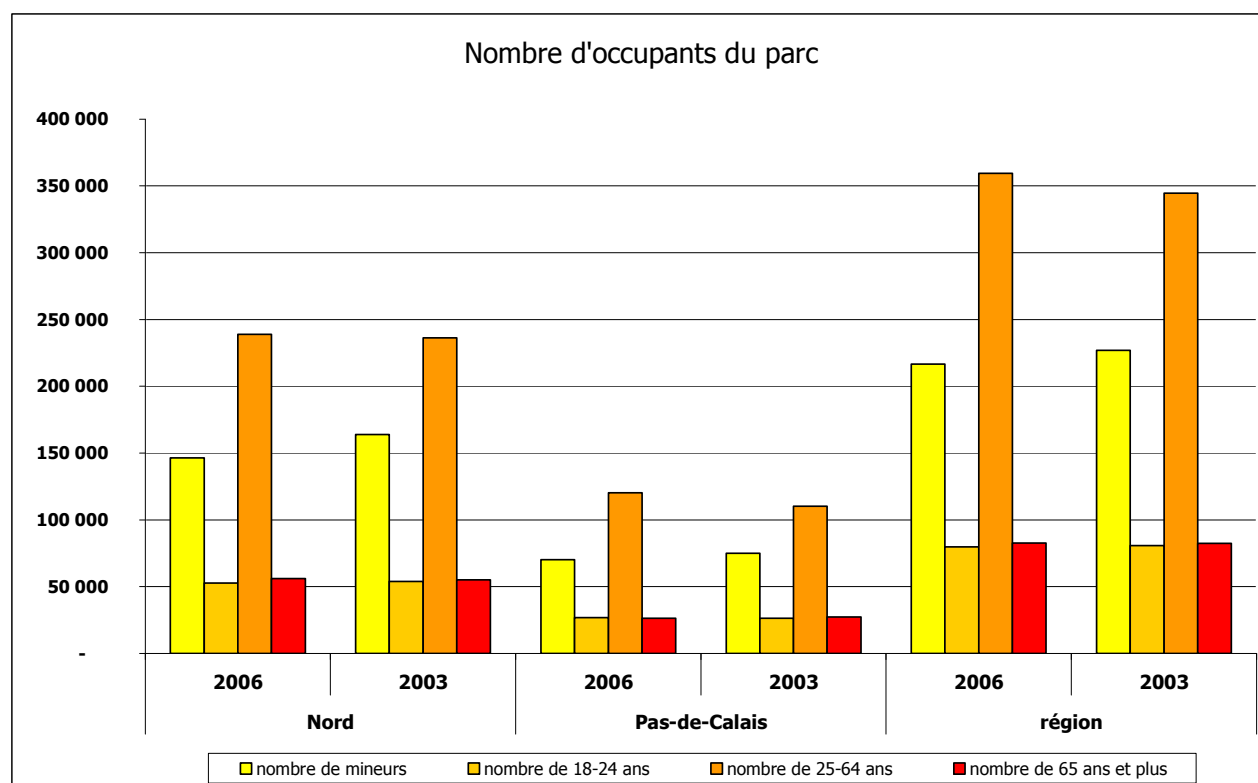
**Avertissement :** Pour permettre les comparaisons entre 2003 et 2006, les données chiffrées sont extrapolées en fonction des taux de réponse observés. Les tableaux annexés donnent les valeurs résultant de l'enquête et celles calculées après extrapolation.

	Nord		Pas-de-Calais		région	
	total	dont en ZUS	total	dont en ZUS	total	dont en ZUS
réponses	170 931	44 991	83 600	17 537	254 531	62 528
% parc occupé	83,4%	76,7%	86,9%	78,5%	84,5%	77,2%
taux de non réponses	16,6%	23,3%	13,1%	21,5%	15,5%	22,8%

### 1. 738 100 personnes résident dans le parc social, pour 301 100 ménages

La population totale a progressé de 3 700 personnes par rapport à 2003, mais le nombre de « mineurs » a diminué de 10 300.

La taille des ménages ne cesse de baisser, passant de 2,47 en 2003 à 2,45 en 2006.

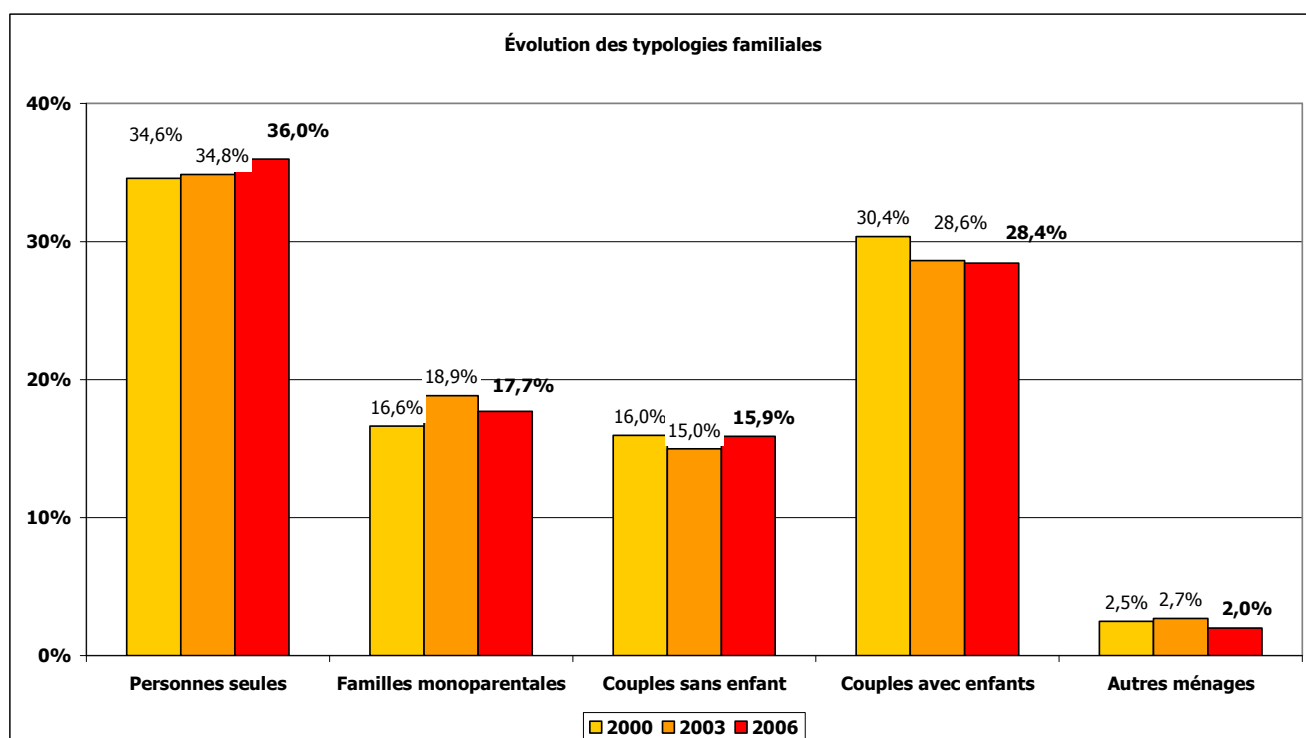


## 2. Les isolés représentent plus du tiers des locataires

Les personnes seules constituent toujours la première catégorie des ménages. Avec 108 300 personnes, soit 5 300 de plus qu'en 2003, elles représentent 36% des ménages.

Si on tient compte des couples sans enfants (15,9%), qui ont eux aussi progressé (+ 3 400), le taux des ménages sans enfants a franchi la barre des 50% en 2006.

A contrario le nombre de familles logées dans le parc diminue (- 2 000 ménages). Cette baisse est due à celle du nombre de familles monoparentales (53 300 en 2006) et de familles nombreuses (39 900).



## 3. Vieillesse très marqué des titulaires de bail

La part des jeunes ménages (les moins de 30 ans) baisse dans les logements sociaux : elle était égale à 18,7% en 2000 et elle n'est plus que de 13,5% en 2006.

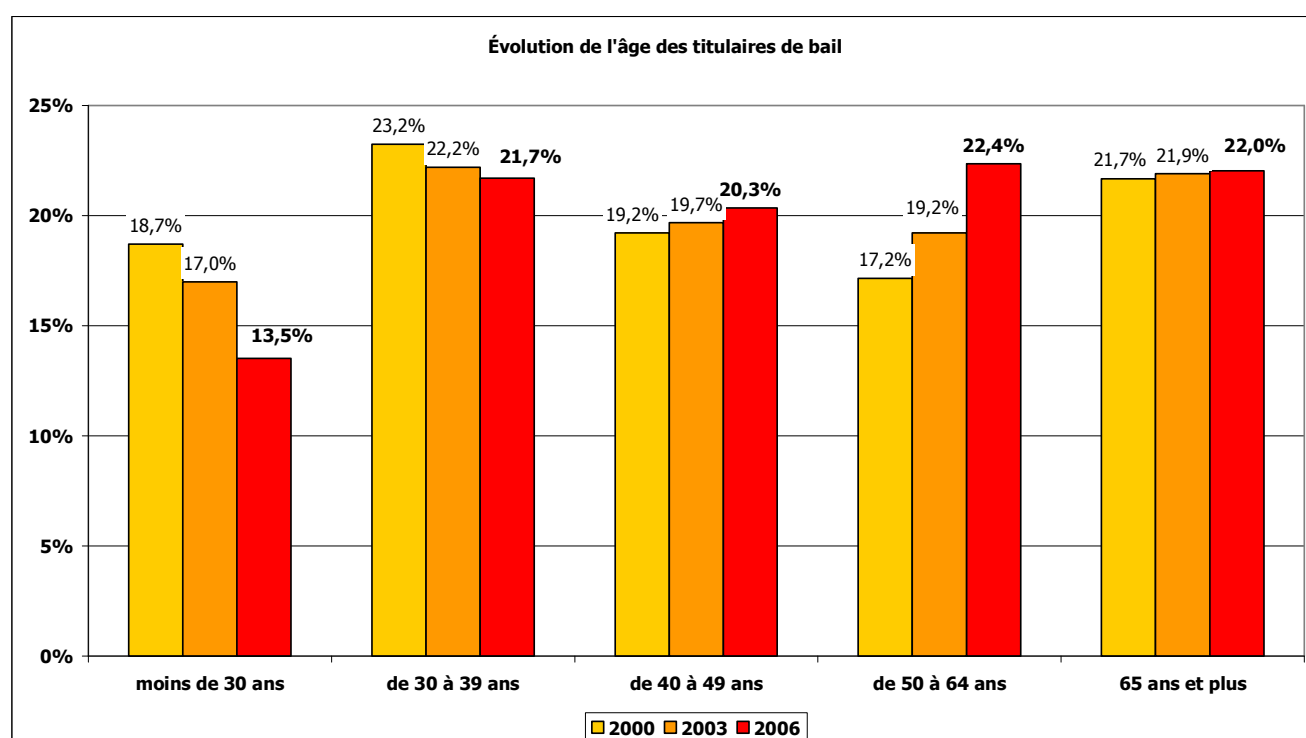
La diminution de 10 000 jeunes ménages (les moins de 30 ans) dont le nombre est passé de 50 400 en 2003 à 40 700 en 2006 est compensée par la hausse de près de 12 000 des plus de 50 ans.

La baisse du nombre de jeunes ménages est à relier, en partie, à celle du taux d'emménagement.

A noter que parmi les « seniors », c'est la part des 50-64 qui croit fortement entre 2003 et 2006 : +3,2 points, la part des 65 ans et plus étant quasiment stable.

Il n'est pas possible de mesurer la part des plus de 75 ans depuis la dernière enquête 2003 car cette tranche d'âge n'avait pas été définie ; on constate néanmoins que cette tranche devient significative puisqu'on évalue à 36 000 le nombre de chefs de ménage, soit 12 % de population du parc.

La répartition par âge des titulaires de bail varie peu entre les deux départements sauf pour les plus de 75 ans qui sont plus nombreux dans le Pas-de-Calais, résultat de l'influence de la population du bassin minier.



#### 4. 70% des ménages en dessous de 60% des plafonds

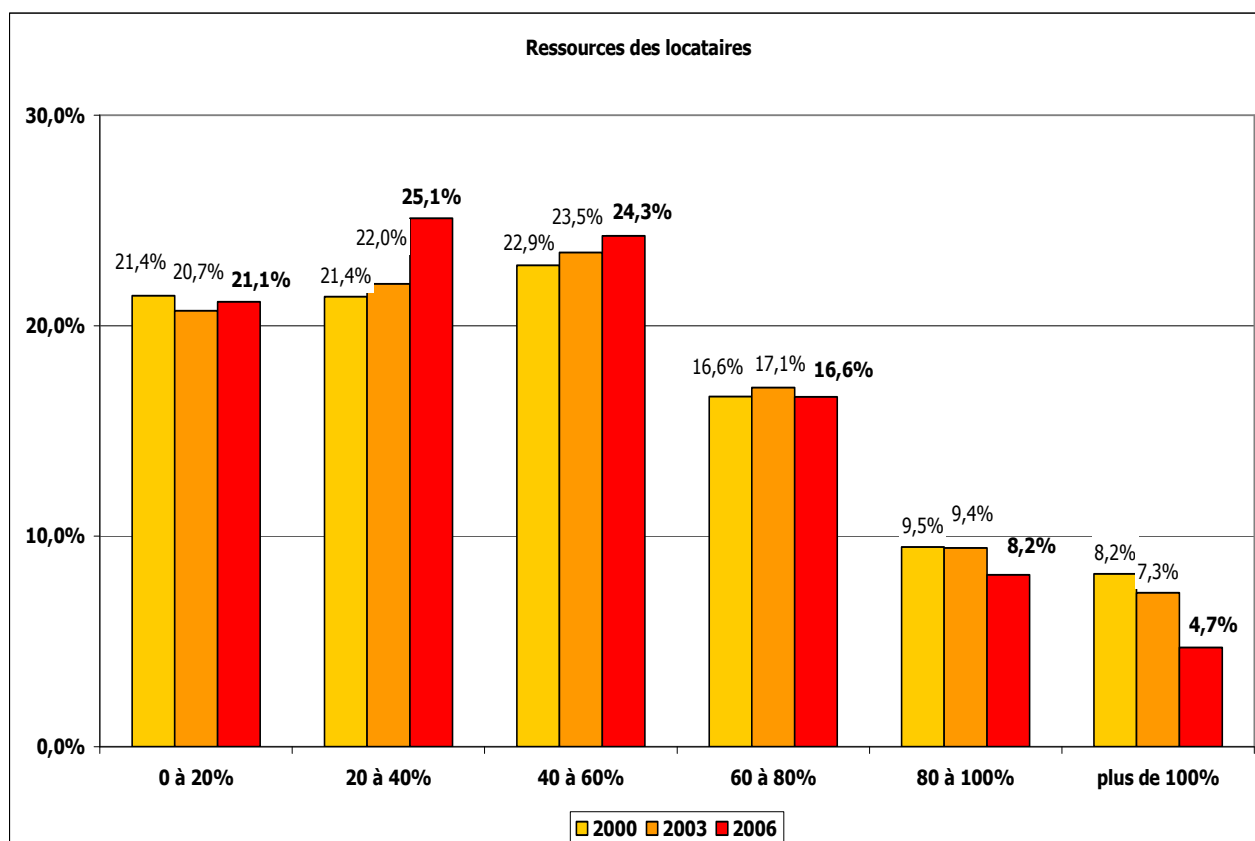
La population logée s'est davantage appauvrie en 2006 qu'en 2003-2000.

Par rapport à 2003, la structure des ressources des ménages en équivalents "plafonds PLUS" a fortement évolué : la part des ménages dont les ressources sont inférieures au PLAI, qui avait faiblement augmenté entre 2000 et 2003, atteint 70.5% en 2006. Cette augmentation est, en effet pour partie imputable à une évolution des plafonds de ressources entre 2003 et 2006.

	moins de 20%	moins de 40%	moins de 60%	moins de 100%
2000	21,4%	42,8%	65,7%	91,8%
2003	20,7%	42,7%	66,2%	92,7%
<b>2006</b>	<b>21,1%</b>	<b>46,2%</b>	<b>70,5%</b>	<b>95,3%</b>

95.3% des ménages ont un niveau de ressources inférieur au plafond PLUS.

La quasi-totalité des ménages dépassant les plafonds de ressources se situe entre 100% et 140% de ceux-ci (0,7% au-delà).

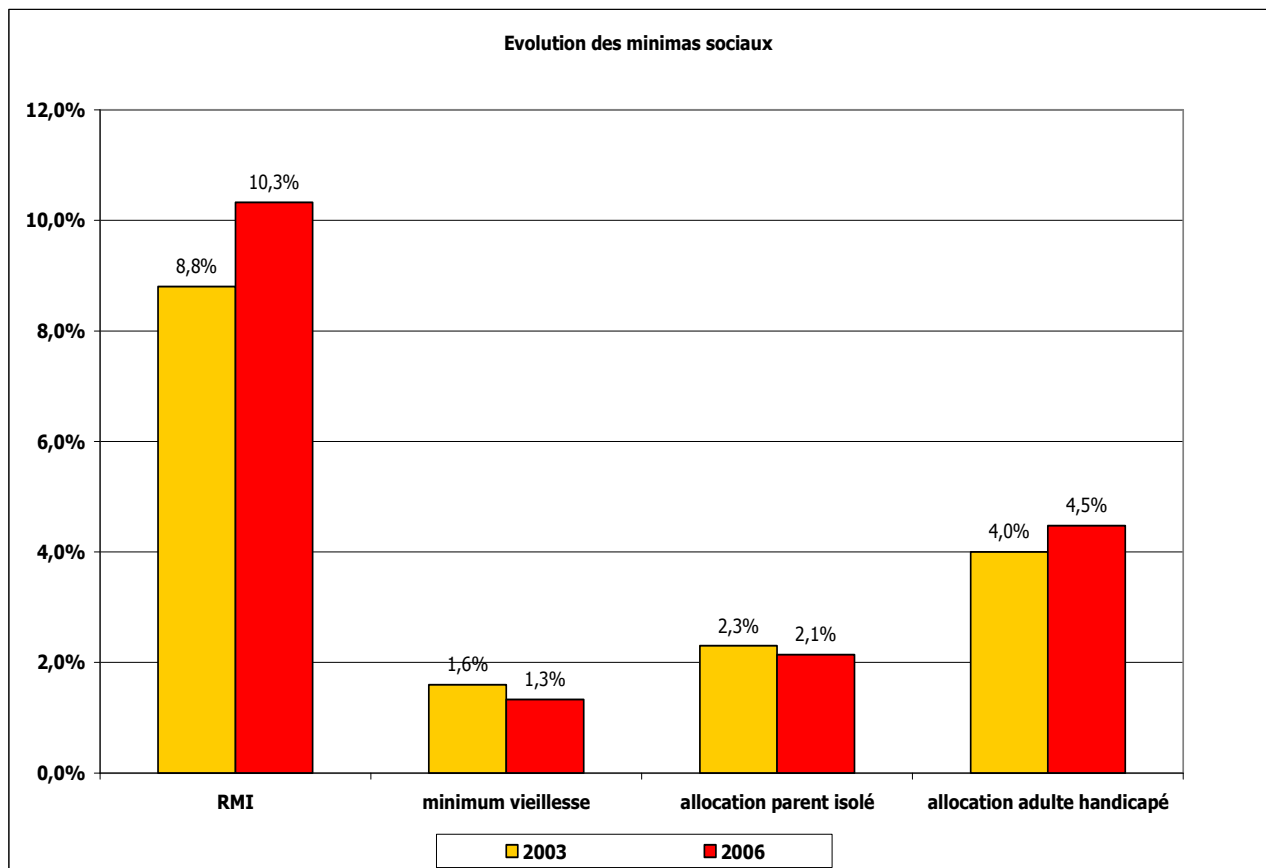


## 5. 17% des ménages bénéficient d'au moins une allocation de « minimum social »

Les minima sociaux perçus sont : le RMI, l'allocation supplémentaire du fonds de solidarité vieillesse, l'allocation de parent isolé et l'allocation aux adultes handicapés. Ceux-ci sont parfois cumulables (c'est le cas ici pour 5% des réponses).

Plus d'un ménage sur six bénéficie d'une allocation de minimum social. Mise en parallèle avec l'observation des ressources, l'augmentation de ce taux par rapport à celui d'il y a trois ans, où il était de 15,3%, montre une accentuation de l'occupation très sociale du parc.

Parmi les ménages bénéficiant d'une de ces allocations, 56.5% touchent le RMI, soit 31 100 personnes, c'est 10 000 de plus qu'en 2003 et 25% l'allocation aux adultes handicapés (13 500 personnes, c'est 4 000 de plus qu'en 2003).



## **6. 60% des ménages bénéficient de l'APL**

180 00 ménages déclarent percevoir l'APL, soit 59.8% de la population logée. Ce chiffre est proche du total régional fourni par les CAF au 31 décembre 2005 (181 888 ménages).

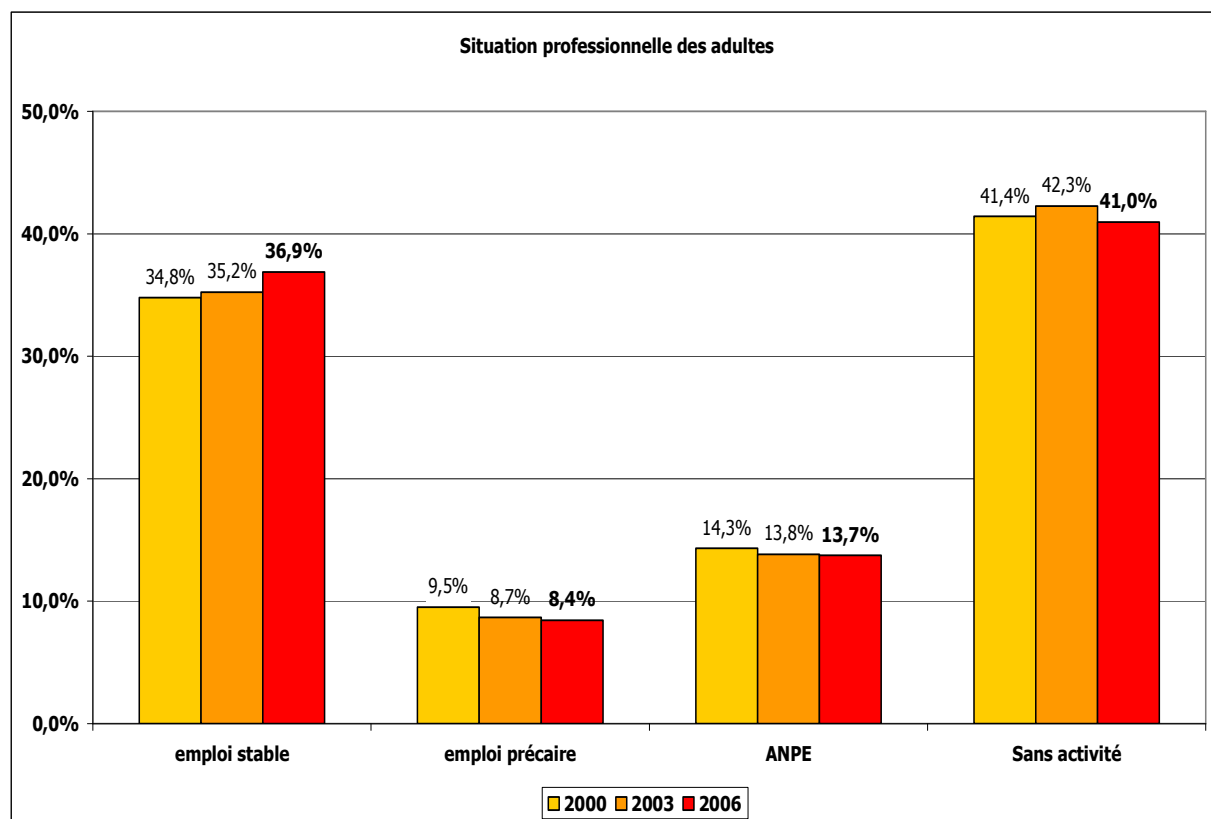
Cette répartition pose néanmoins problème car la proportion des ménages apérisés paraît plus forte dans le Nord que dans le Pas-de-Calais alors que les statistiques CAF donnent l'inverse.

La part des bénéficiaires de l'APL est en baisse depuis quelques années. Cette diminution s'explique notamment par la hausse en 2004 du seuil de non versement des aides au logement passant de 15 à 20 €.

## **7. 40% des adultes exercent un emploi stable**

Parmi les personnes majeures vivant dans les logements sociaux, 41% sont inactives ou retraitées. Parmi les actifs, 62,5% ont un emploi stable, 14,3% ont un emploi précaire et 23.3% sont inscrits à l'ANPE à la recherche d'un emploi.

La part des personnes inactives est plus forte dans le Pas-de-Calais que dans le Nord (44,3% contre 39,7%).



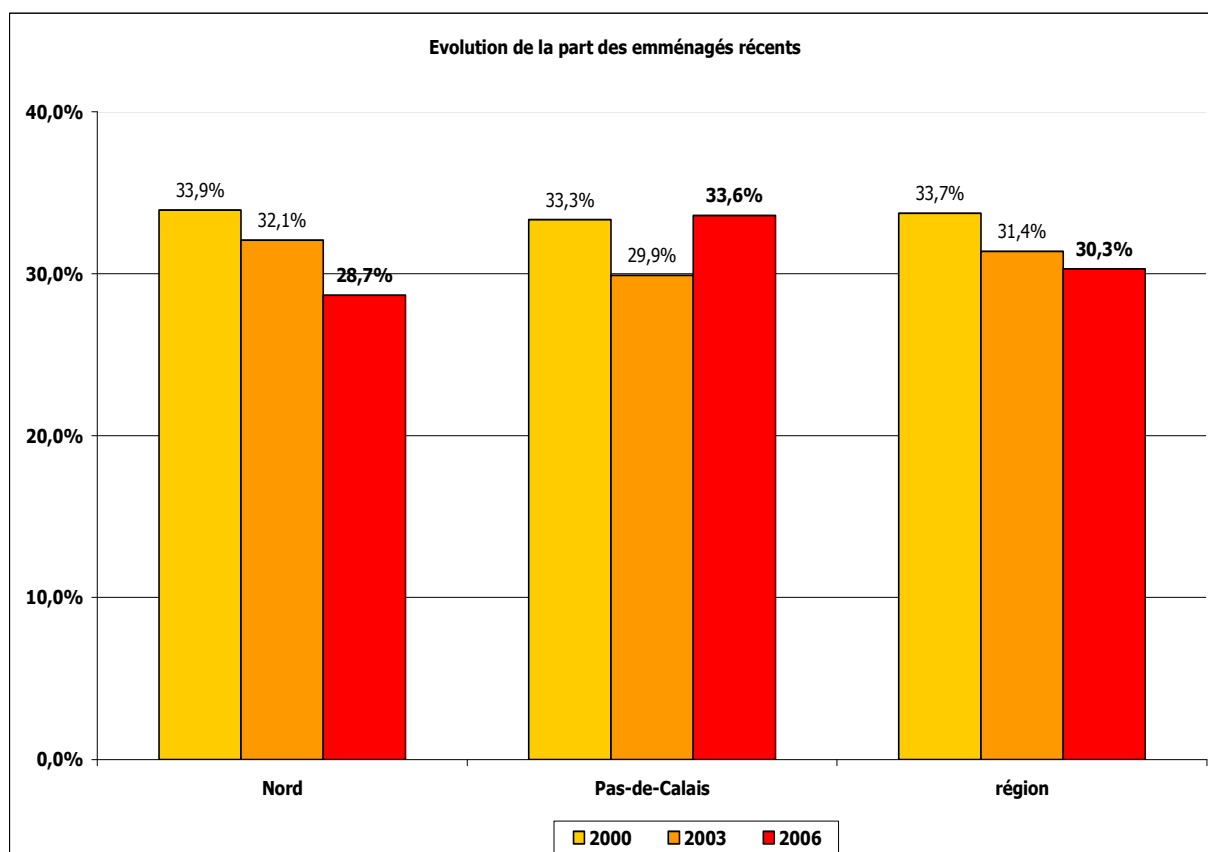
## LES EMMÉNAGÉS RÉCENTS

*De même que pour le chapitre précédent, l'ensemble des données brutes et des évolutions proviennent d'extrapolations à partir des taux de réponse.*

**Avertissement :** La comparaison avec l'enquête 2003 n'est possible que pour les ressources, les minimas sociaux et l'activité professionnelle, puisque les autres données n'ont pas été renseignées dans la précédente enquête.

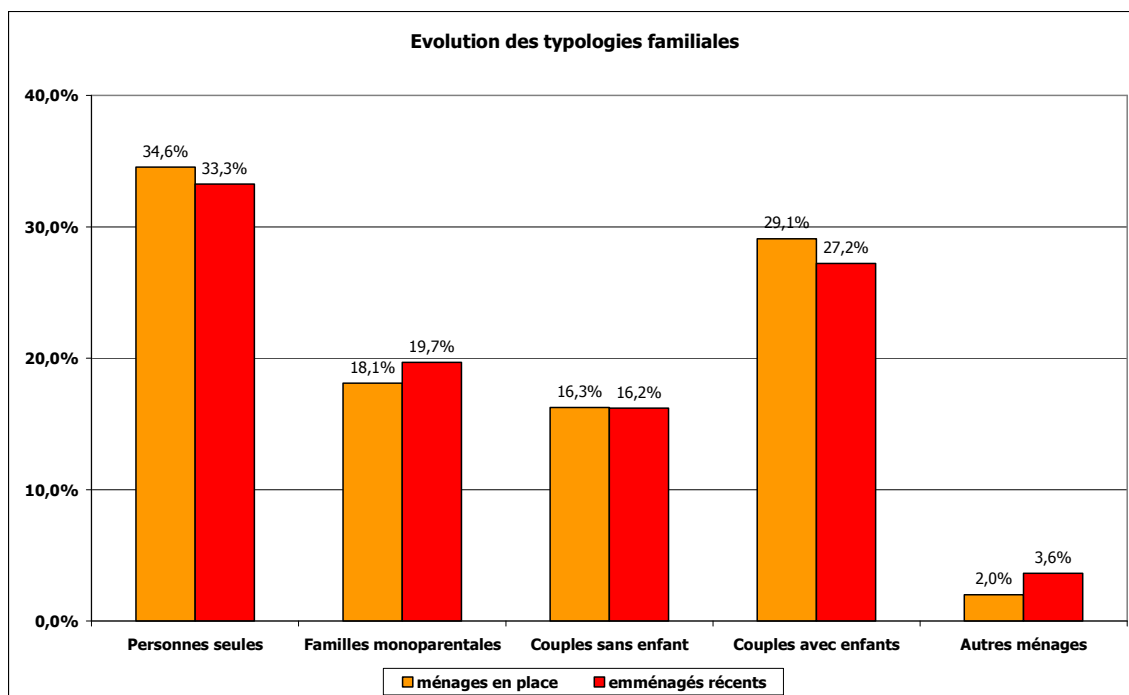
91 200 ménages ont emménagé dans leur logement depuis 2003, soit 30,3% de l'ensemble des ménages du parc social.

La part des emménagés récents est en baisse : elle était égale à 31,4% en 2003 et représente un déficit de 2 000 nouveaux ménages. Ce déficit est la résultante de deux évolutions très contrastées entre les deux départements : la chute des emménagés récents dans le Nord (- 6 500) compensée partiellement par une hausse de ceux du Pas-de-Calais (+ 4 400).



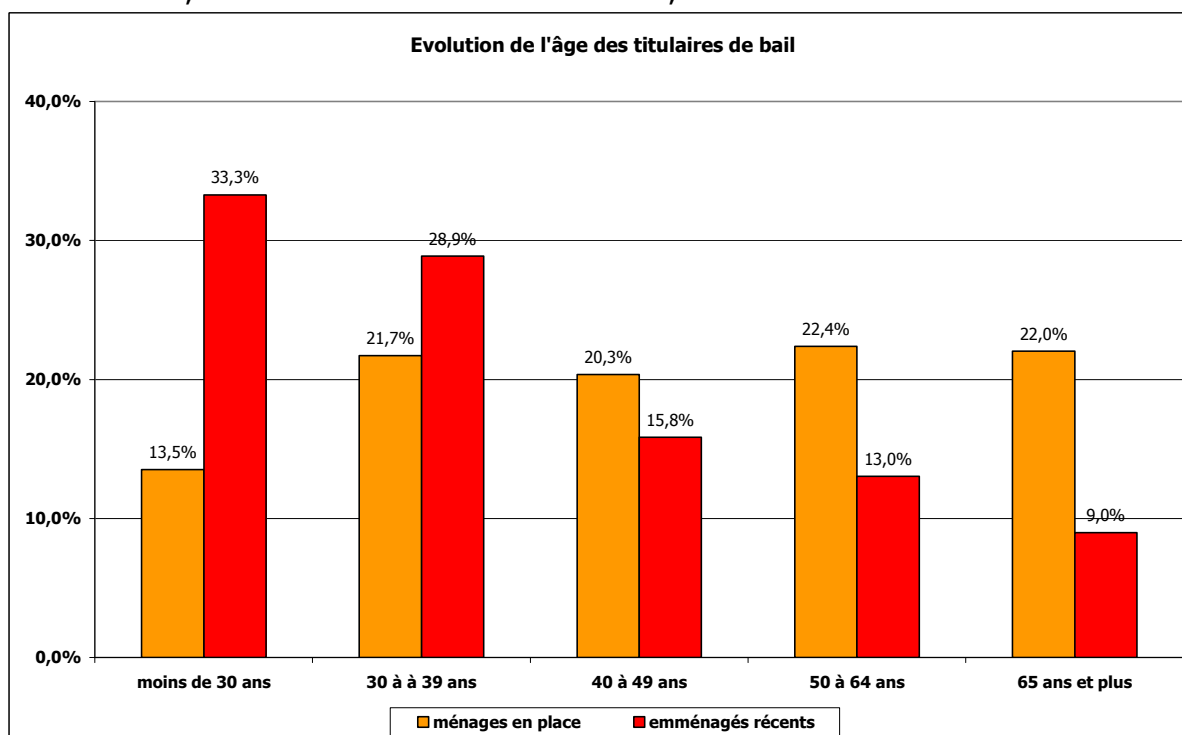
## 1. Composition des ménages

Le profil des emménagés récents est proche de celui des ménages en place.



## 2. Age des titulaires de bail

Les nouveaux titulaires des contrats de locations sont plus jeunes que l'ensemble des titulaires : 12,3% ont moins de 24 ans contre 4,2%.



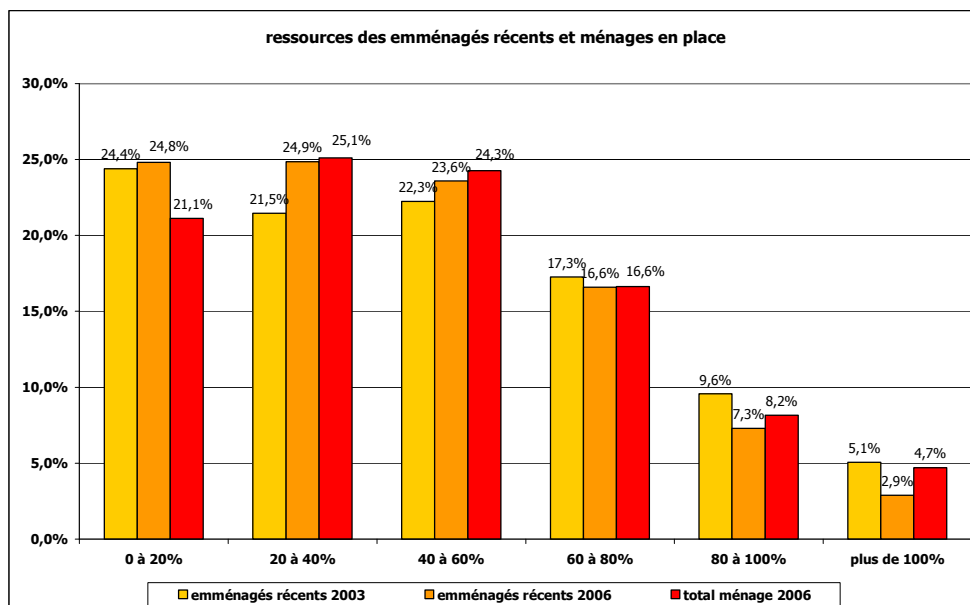
### 3. Ressources des ménages

La proportion de ménages ayant un niveau de ressources inférieur à 60% a fortement augmenté entre 2003 et 2006 passant de 68,1% à 73,2%.

Cette évolution s'explique en partie, comme pour l'ensemble des ménages, par l'évolution des plafonds.

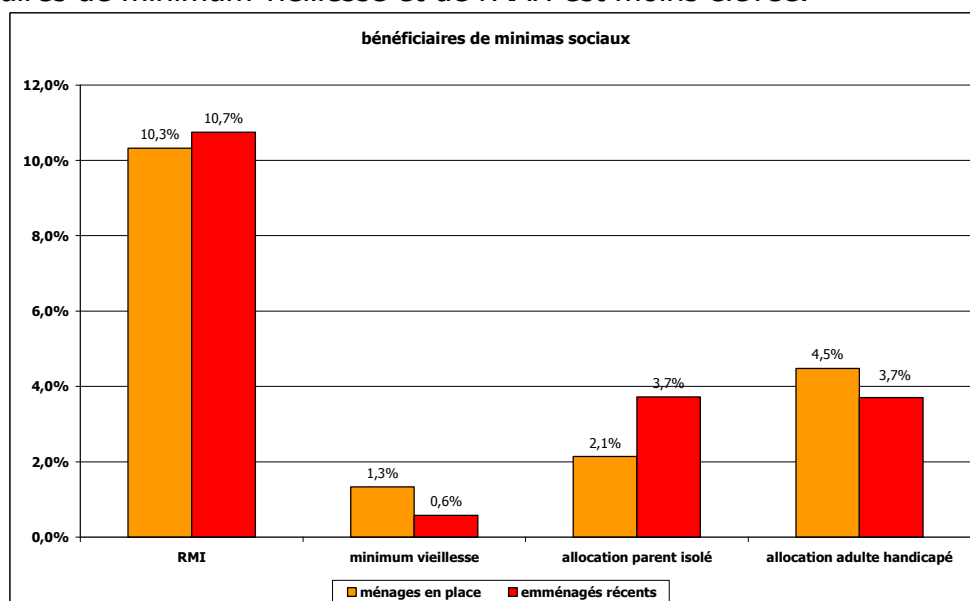
Comparé à l'ensemble des locataires en place, les emménagés récents sont plus pauvres.

Ils sont 24,8% (contre 21,1%) à avoir des ressources inférieures à 20% des plafonds PLUS.



### 4. Bénéficiaires de minimas sociaux

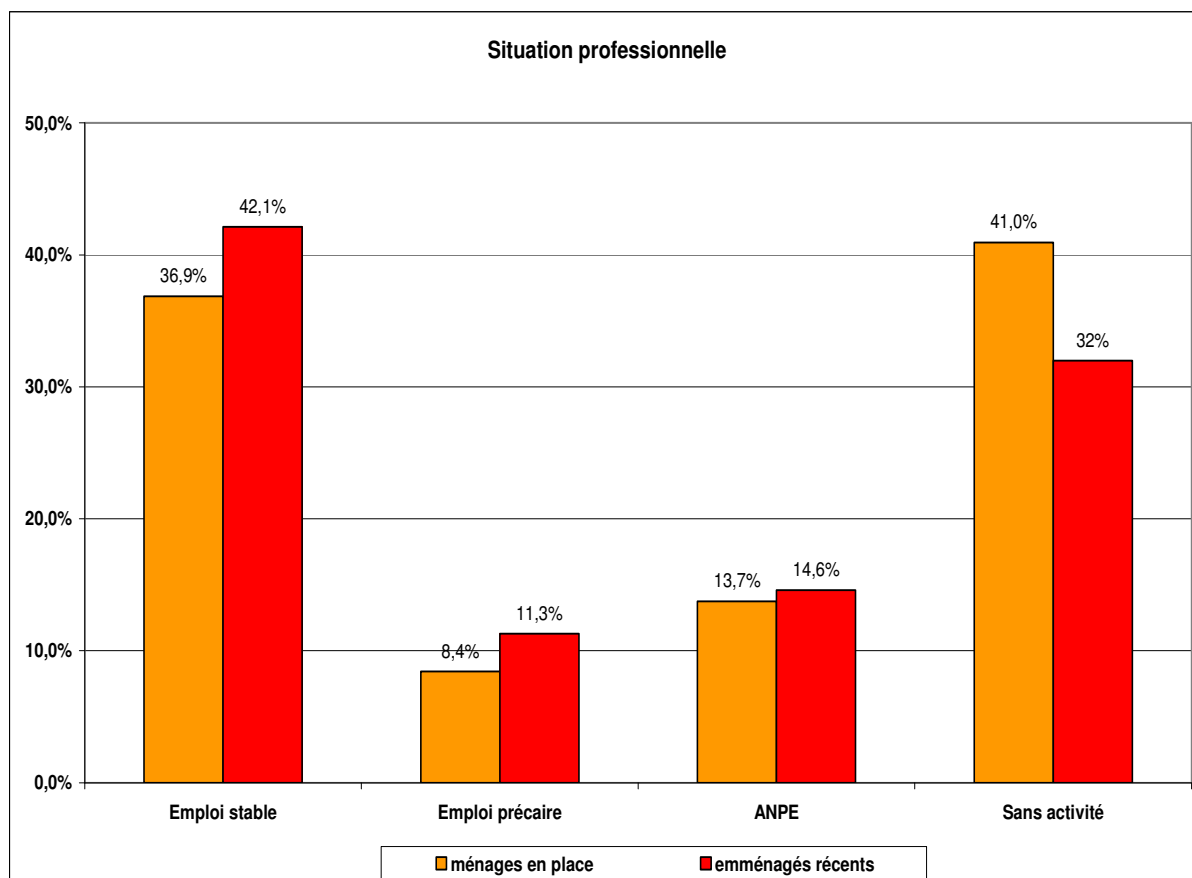
La part des bénéficiaires du RMI (10,7%) et de l'API (3,7%) parmi les emménagés récents est plus importante que celle des ménages en place, à contrario la part des bénéficiaires de minimum vieillesse et de l'AAH est moins élevée.



## 5. Nature de l'activité professionnelle

Un tiers des emménagés récents est inactif. Cette part est moins élevée que pour l'ensemble des locataires (32% contre 41%).

Parmi les actifs, 62% ont un emploi stable, 17% ont un emploi précaire et 21% sont à la recherche d'un emploi.



## LES MÉNAGES LOGÉS EN ZUS

Le taux de réponse à l'enquête pour les logements situés en ZUS est inférieur au taux des autres ménages (77,2% contre 84,5%).

**Avertissement :** De même que pour le chapitre précédent, l'ensemble des données brutes et des évolutions proviennent d'extrapolations à partir des taux de réponse.

Les évolutions constatées dans les ZUS sont similaires à celles décrites pour l'ensemble du parc social.

### 1. La taille des ménages diminue fortement

216 100 personnes vivaient en ZUS en 2003, 193 000 en 2006, soit 27,3% des personnes logées. Ce taux est très proche du nombre de logements en ZUS (27,1% des logements).

### 2. Une mobilité plus forte en ZUS

La mobilité demeure plus importante en ZUS que pour l'ensemble du parc (32,5% contre 30,3%).

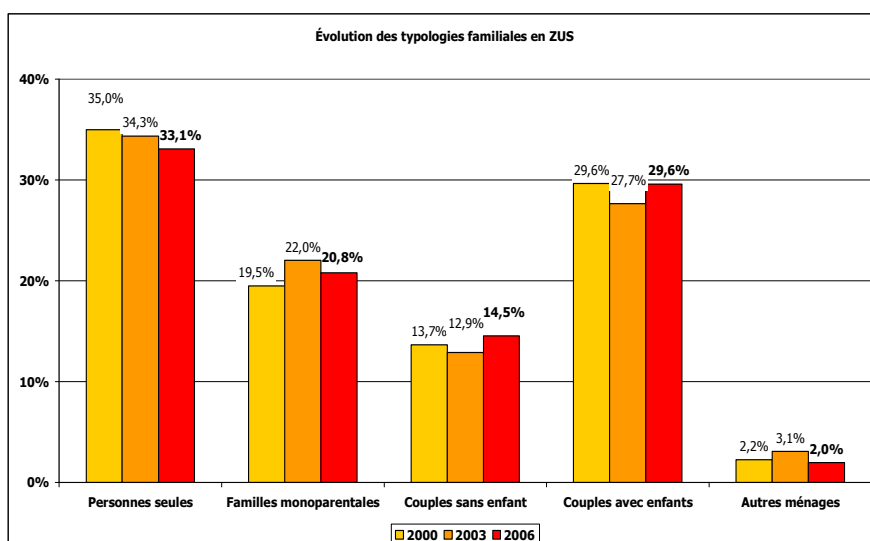
Mais comme pour l'ensemble du parc, cette proportion ne cesse de baisser, elle était de 34,3% en 2003 et de 37,2% en 2000.

### 3. Les isolés et les familles monoparentales baissent

Contrairement au constat fait en 2003 où les familles monoparentales avaient fortement progressé (+18% par rapport à l'année 2000), elles sont en baisse en 2006 et représentent 20,8%.

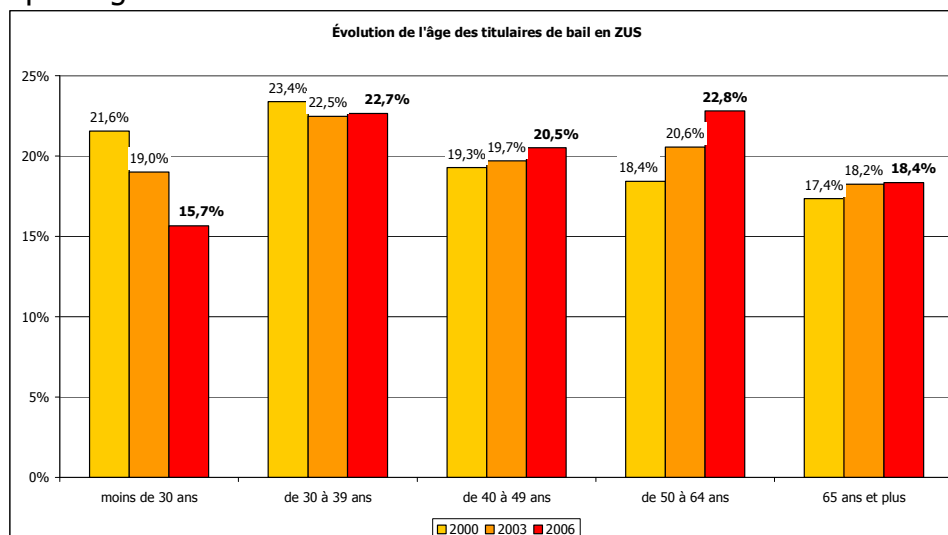
Par contre les couples avec ou sans enfants ont respectivement augmenté de 1,6 et 1,9 points par rapport à 2003.

La proportion des personnes seules, contrairement au parc total, continue de baisser.



#### 4. Viellissement des locataires et des habitants

Les conclusions des évolutions par rapport à la dernière enquête sont les mêmes que celles constatées pour la région, à savoir la raréfaction des jeunes locataires, au profit des plus âgés.

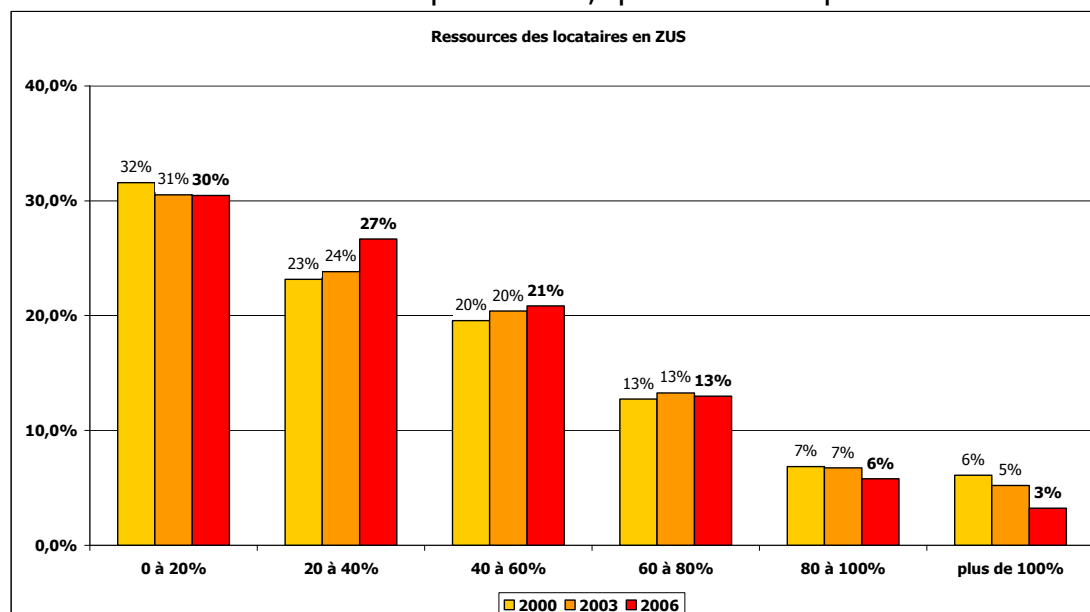


En ce qui concerne l'âge de l'ensemble des habitants du parc social situé en ZUS, ceux-ci sont un peu plus nombreux (en proportion) à être plus jeunes.

#### 5. Des ménages plus pauvres

Tous les indicateurs de précarité (niveau de ressources, perception des aides personnelles et des minima sociaux, nature de l'activité professionnelle) présentent des valeurs plus importantes que dans l'ensemble du parc social pour les ménages logés en ZUS : 78 % des ménages ont des ressources inférieures à 60% du plafond PLUS (contre 70,5% pour l'ensemble du parc).

A contrario les emménagés récents (depuis moins de trois ans), sont moins nombreux à avoir des ressources plus faibles, que ceux de la période 2000 et 2003.



## 6. Plus d'un ménage sur cinq bénéficie d'au moins une allocation de « minimum social »

Les ménages percevant des prestations sociales sont plus nombreux en ZUS (+5 points), Le RMI est perçu par 15,3% des ménages logés en ZUS ; viennent ensuite l'AAH (4,9% des ménages), et l'API (3,1% des ménages).

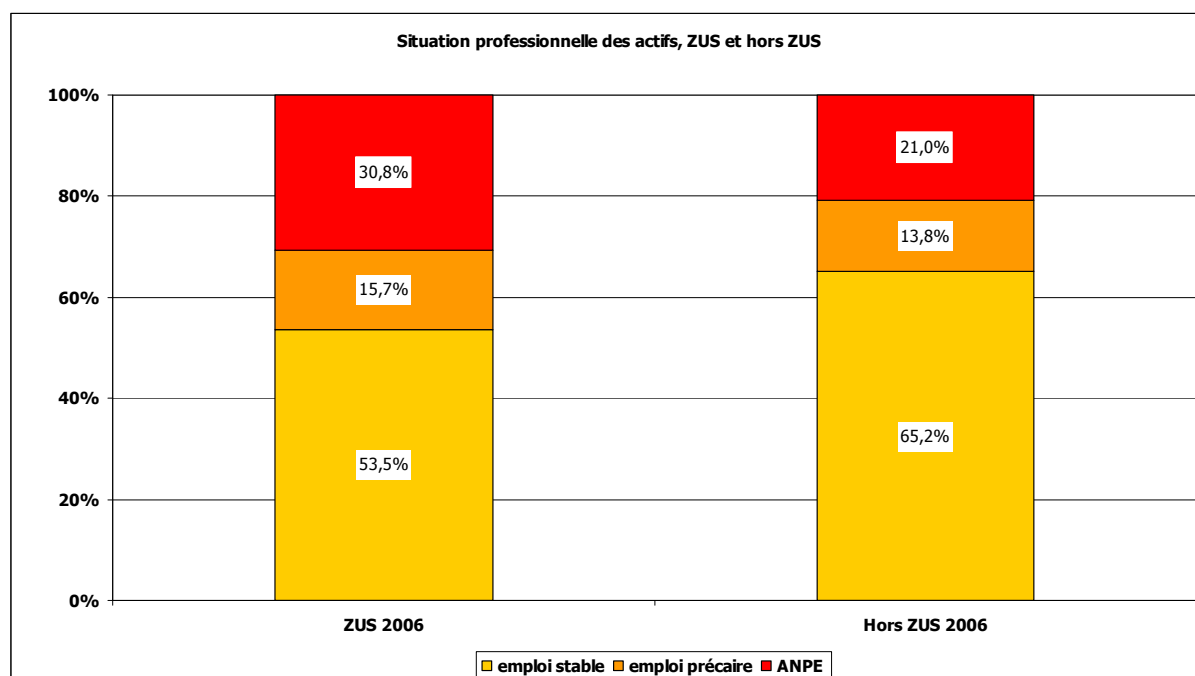
70% des ménages bénéficient des aides au logement contre 60% dans l'ensemble du parc social.

## 7. Activité professionnelle

En ZUS, la population connaît une situation plus difficile que celle du reste du territoire, sur le plan de l'emploi : seule un peu plus de la moitié (53,5%) des personnes en activité a un emploi stable.

La part des personnes en recherche d'emploi atteint presque un tiers de la population active (30,8%) contre 21% dans le parc hors ZUS.

La part des inactifs (au foyer, étudiants, retraités, invalides...) est de 44% des majeurs, soit une proportion légèrement supérieure à la moyenne régionale.



## **ANNEXES**

- **Partie 1 : résultats par département (données brutes, extrapolées et en pourcentage)**
  - Données générales
  - Typologie familiale
  - Age du titulaire de bail
  - Age des habitants
  - Ressources
  - Minima sociaux / aides au logement
  - Activité professionnelle
  
- **Partie 2 : résultats par département emménagés récents (données brutes, extrapolées et en pourcentage)**
  - Typologie familiale
  - Age du titulaire de bail
  - Age des habitants
  - Ressources
  - Minima sociaux / aides au logement
  - Activité professionnelle
  
- **Partie 3 : résultats par Unité Urbaine (données brutes, extrapolées et en pourcentage) pour l'ensemble des ménages et emménagés récents**
  - Données générales
  - Typologie familiale
  - Age du titulaire de bail
  - Ressources
  - Minima sociaux
  - Activité professionnelle

<b>Données générales</b>						
	<b>Nord</b>		<b>Pas-de-Calais</b>		<b>région</b>	
	<i>total</i>	<i>dont en ZUS</i>	<i>total</i>	<i>dont en ZUS</i>	<i>total</i>	<i>dont en ZUS</i>
parc enquêté PLS <i>% du parc en ZUS</i>	214 378	52 107 24,3%	100 981	22 920 22,7%	315 359	75 027 23,7%
	<b>Nord</b>		<b>Pas-de-Calais</b>		<b>région</b>	
	<i>total</i>	<i>dont en ZUS</i>	<i>total</i>	<i>dont en ZUS</i>	<i>total</i>	<i>dont en ZUS</i>
parc enquêté <i>% du parc en ZUS</i>	207 786	59 709 28,7%	98 516	23 357 23,7%	306 302	83 066 27,1%
	<b>Nord</b>		<b>Pas-de-Calais</b>		<b>région</b>	
	<i>total</i>	<i>dont en ZUS</i>	<i>total</i>	<i>dont en ZUS</i>	<i>total</i>	<i>dont en ZUS</i>
parc conventionné <i>% parc enquêté</i>	206 485 99,4%	59 317 99,3%	98 125 99,6%	23 330 99,9%	304 610 99,4%	82 647 99,5%
	<b>Nord</b>		<b>Pas-de-Calais</b>		<b>région</b>	
	<i>total</i>	<i>dont en ZUS</i>	<i>total</i>	<i>dont en ZUS</i>	<i>total</i>	<i>dont en ZUS</i>
logt vacants au 1er janvier <i>% du parc enquêté</i>	2 836 1,4%	1 063 1,8%	2 345 2,4%	1 009 4,3%	5 181 1,7%	2 072 2,5%
	<b>Nord</b>		<b>Pas-de-Calais</b>		<b>région</b>	
	<i>total</i>	<i>dont en ZUS</i>	<i>total</i>	<i>dont en ZUS</i>	<i>total</i>	<i>dont en ZUS</i>
logt occupés au 1er janvier <i>% du parc enquêté</i>	204 950 98,6%	58 644 98,2%	96 171 97,6%	22 348 95,7%	301 121 98,3%	80 992 97,5%
	<b>Nord</b>		<b>Pas-de-Calais</b>		<b>région</b>	
	<i>total</i>	<i>dont en ZUS</i>	<i>total</i>	<i>dont en ZUS</i>	<i>total</i>	<i>dont en ZUS</i>
parc géré par des associations <i>% parc occupé</i>	2 821 1,4%	1 104 1,8%	1 707 1,7%	752 3,2%	4 528 1,5%	1 856 2,2%
	<b>Nord</b>		<b>Pas-de-Calais</b>		<b>région</b>	
	<i>total</i>	<i>dont en ZUS</i>	<i>total</i>	<i>dont en ZUS</i>	<i>total</i>	<i>dont en ZUS</i>
réponses <i>% parc occupé</i>	170 931 83,4%	44 991 76,7%	83 600 86,9%	17 537 78,5%	254 531 84,5%	62 528 77,2%
<b>taux de non réponses</b>	<b>16,6%</b>	<b>23,3%</b>	<b>13,1%</b>	<b>21,5%</b>	<b>15,5%</b>	<b>22,8%</b>
	<b>Nord</b>		<b>Pas-de-Calais</b>		<b>région</b>	
	<i>total</i>	<i>dont en ZUS</i>	<i>total</i>	<i>dont en ZUS</i>	<i>total</i>	<i>dont en ZUS</i>
emménagés depuis 2003 extrapolation au parc total <i>taux d'emménagement</i>	49 012 58 766 28,7%	13 117 17 097 29,2%	28 087 32 310 33,6%	7 174 9 142 40,9%	77 099 91 211 30,3%	20 291 26 283 32,5%

## Typologie familiale

### données brutes (réponses à l'enquête)

	Nord		Pas-de-Calais		région	
	<i>total</i>	<i>dont en ZUS</i>	<i>total</i>	<i>dont en ZUS</i>	<i>total</i>	<i>dont en ZUS</i>
personnes seules	62 298	15 663	29 295	4 489	91 593	20 152
familles monoparentales :						
1 ou 2 enfants	24 016	6 726	12 628	3 265	36 644	9 991
3 enfants et plus	5 447	1 759	2 953	900	8 400	2 659
couples :						
sans enfant	27 181	6 552	13 257	2 302	40 438	8 854
1 ou 2 enfants	31 595	8 382	15 511	3 067	47 106	11 449
3 enfants et plus	16 326	4 779	8 943	1 793	25 269	6 572
autres cas	4 051	1 127	1 047	72	5 098	1 199
<b>Total</b>	<b>170 914</b>	<b>44 988</b>	<b>83 634</b>	<b>15 888</b>	<b>254 548</b>	<b>60 876</b>

### données extrapolées rapportées à l'ensemble du parc occupé

	Nord		Pas-de-Calais		région	
	<i>total</i>	<i>dont en ZUS</i>	<i>total</i>	<i>dont en ZUS</i>	<i>total</i>	<i>dont en ZUS</i>
personnes seules	74 704	20 417	33 686	6 314	108 351	26 811
familles monoparentales :						
1 ou 2 enfants	28 799	8 768	14 521	4 593	43 349	13 292
3 enfants et plus	6 532	2 293	3 396	1 266	9 937	3 538
couples :						
sans enfant	32 594	8 541	15 244	3 238	47 837	11 780
1 ou 2 enfants	37 887	10 926	17 836	4 314	55 725	15 232
3 enfants et plus	19 577	6 230	10 284	2 522	29 892	8 744
autres cas	4 858	1 469	1 204	101	6 031	1 595
<b>Total</b>	<b>204 950</b>	<b>58 644</b>	<b>96 171</b>	<b>22 348</b>	<b>301 121</b>	<b>80 992</b>

### % des ménages ayant répondu à cet item

	Nord		Pas-de-Calais		région	
	<i>total</i>	<i>dont en ZUS</i>	<i>total</i>	<i>dont en ZUS</i>	<i>total</i>	<i>dont en ZUS</i>
personnes seules	36,4%	34,8%	35,0%	28,3%	36,0%	33,1%
familles monoparentales :						
1 ou 2 enfants	14,1%	15,0%	15,1%	20,6%	14,4%	16,4%
3 enfants et plus	3,2%	3,9%	3,5%	5,7%	3,3%	4,4%
couples :						
sans enfant	15,9%	14,6%	15,9%	14,5%	15,9%	14,5%
1 ou 2 enfants	18,5%	18,6%	18,5%	19,3%	18,5%	18,8%
3 enfants et plus	9,6%	10,6%	10,7%	11,3%	9,9%	10,8%
autres cas	2,4%	2,5%	1,3%	0,5%	2,0%	2,0%



## Âge du titulaire de bail

### données brutes (réponses à l'enquête)

	Nord		Pas-de-Calais		région	
	<i>total</i>	<i>dont en ZUS</i>	<i>total</i>	<i>dont en ZUS</i>	<i>total</i>	<i>dont en ZUS</i>
moins de 24 ans	7 340	2 321	3 210	1 066	10 550	3 387
25 à 29 ans	15 935	4 404	7 873	1 974	23 808	6 378
30 à 39 ans	37 457	10 451	17 704	3 680	55 161	14 131
40 à 49 ans	34 145	8 994	17 552	3 804	51 697	12 798
50 à 59 ans	29 091	7 567	14 646	3 270	43 737	10 837
60 à 64 ans	9 170	2 510	3 924	886	13 094	3 396
65 à 74 ans	17 983	4 674	7 725	1 386	25 708	6 060
75 ans et plus	19 410	3 971	10 894	1 416	30 304	5 387
<b>Total</b>	<b>170 531</b>	<b>44 892</b>	<b>83 528</b>	<b>17 482</b>	<b>254 059</b>	<b>62 374</b>

### données extrapolées rapportées à l'ensemble du parc occupé

	Nord		Pas-de-Calais		région	
	<i>total</i>	<i>dont en ZUS</i>	<i>total</i>	<i>dont en ZUS</i>	<i>total</i>	<i>dont en ZUS</i>
moins de 24 ans	8 821	3 032	3 696	1 363	12 504	4 398
25 à 29 ans	19 151	5 753	9 065	2 523	28 218	8 282
30 à 39 ans	45 017	13 653	20 384	4 704	65 379	18 349
40 à 49 ans	41 037	11 749	20 209	4 863	61 273	16 618
50 à 59 ans	34 963	9 885	16 863	4 180	51 839	14 072
60 à 64 ans	11 021	3 279	4 518	1 133	15 520	4 410
65 à 74 ans	21 613	6 106	8 894	1 772	30 470	7 869
75 ans et plus	23 328	5 187	12 543	1 810	35 918	6 995
<b>Total</b>	<b>204 950</b>	<b>58 644</b>	<b>96 171</b>	<b>22 348</b>	<b>301 121</b>	<b>80 992</b>

### % des ménages ayant répondu à cet item

	Nord		Pas-de-Calais		région	
	<i>total</i>	<i>dont en ZUS</i>	<i>total</i>	<i>dont en ZUS</i>	<i>total</i>	<i>dont en ZUS</i>
moins de 24 ans	4,3%	5,2%	3,8%	6,1%	4,2%	5,4%
25 à 29 ans	9,3%	9,8%	9,4%	11,3%	9,4%	10,2%
30 à 39 ans	22,0%	23,3%	21,2%	21,1%	21,7%	22,7%
40 à 49 ans	20,0%	20,0%	21,0%	21,8%	20,3%	20,5%
50 à 59 ans	17,1%	16,9%	17,5%	18,7%	17,2%	17,4%
60 à 64 ans	5,4%	5,6%	4,7%	5,1%	5,2%	5,4%
65 à 74 ans	10,5%	10,4%	9,2%	7,9%	10,1%	9,7%
75 ans et plus	11,4%	8,8%	13,0%	8,1%	11,9%	8,6%



## Âge des habitants

### données brutes (réponses à l'enquête)

	Nord		Pas-de-Calais		région	
	<i>total</i>	<i>dont en ZUS</i>	<i>total</i>	<i>dont en ZUS</i>	<i>total</i>	<i>dont en ZUS</i>
nombre de mineurs	122 015	35 281	61 055	11 342	183 070	46 623
nombre de 18-24 ans	43 959	12 772	23 368	4 755	67 327	17 527
nombre de 25-49 ans	140 694	38 323	74 209	10 322	214 903	48 645
nombre de 50-64 ans	58 551	15 356	30 332	3 954	88 883	19 310
nombre de 65-74 ans	23 622	6 059	10 271	1 086	33 893	7 145
nombre de 75 ans et plus	23 205	4 784	12 655	1 007	35 860	5 791
<b>Total</b>	<b>412 046</b>	<b>112 575</b>	<b>211 890</b>	<b>32 466</b>	<b>623 936</b>	<b>145 041</b>

### données extrapolées rapportées à l'ensemble du parc occupé

	Nord		Pas-de-Calais		région	
	<i>total</i>	<i>dont en ZUS</i>	<i>total</i>	<i>dont en ZUS</i>	<i>total</i>	<i>dont en ZUS</i>
nombre de mineurs	146 313	45 990	70 207	15 954	216 565	62 029
nombre de 18-24 ans	52 713	16 649	26 871	6 688	79 645	23 319
nombre de 25-49 ans	168 712	49 956	85 333	14 519	254 222	64 719
nombre de 50-64 ans	70 211	20 017	34 879	5 562	105 145	25 691
nombre de 65-74 ans	28 326	7 898	11 811	1 528	40 094	9 506
nombre de 75 ans et plus	27 826	6 236	14 552	1 416	42 421	7 705
<b>Total</b>	<b>494 101</b>	<b>146 747</b>	<b>243 653</b>	<b>45 667</b>	<b>738 094</b>	<b>192 969</b>

### % des ménages ayant répondu à cet item

	Nord		Pas-de-Calais		région	
	<i>total</i>	<i>dont en ZUS</i>	<i>total</i>	<i>dont en ZUS</i>	<i>total</i>	<i>dont en ZUS</i>
nombre de mineurs	29,6%	31,3%	28,8%	34,9%	29,3%	32,1%
nombre de 18-24 ans	10,7%	11,3%	11,0%	14,6%	10,8%	12,1%
nombre de 25-49 ans	34,1%	34,0%	35,0%	31,8%	34,4%	33,5%
nombre de 50-64 ans	14,2%	13,6%	14,3%	12,2%	14,2%	13,3%
nombre de 65-74 ans	5,7%	5,4%	4,8%	3,3%	5,4%	4,9%
nombre de 75 ans et plus	5,6%	4,2%	6,0%	3,1%	5,7%	4,0%

## Ressources

### données brutes (réponses à l'enquête)

	Nord		Pas-de-Calais		région	
	<i>total</i>	<i>dont en ZUS</i>	<i>total</i>	<i>dont en ZUS</i>	<i>total</i>	<i>dont en ZUS</i>
0 à 19,99% des plafonds	36 797	13 589	16 009	4 837	52 806	18 426
20 à 39,99%	41 209	11 640	21 565	4 497	62 774	16 137
40 à 59,99%	40 740	9 304	19 925	3 317	60 665	12 621
<b>Ss-total moins de 60%</b>	<b>118 746</b>	<b>34 533</b>	<b>57 499</b>	<b>12 651</b>	<b>176 245</b>	<b>47 184</b>
60 à 79,99%	28 709	5 951	12 838	1 906	41 547	7 857
80 à 99,99%	14 106	2 658	6 292	856	20 398	3 514
<b>Ss-total 60 à 100%</b>	<b>42 815</b>	<b>8 609</b>	<b>19 130</b>	<b>2 762</b>	<b>61 945</b>	<b>11 371</b>
de 100 à 139,99%	7 158	1 254	2 965	406	10 123	1 660
plus de 140%	1 165	237	463	58	1 628	295
<b>Ss-total plus de 100%</b>	<b>8 323</b>	<b>1 491</b>	<b>3 428</b>	<b>464</b>	<b>11 751</b>	<b>1 955</b>
<b>Total</b>	<b>169 884</b>	<b>44 633</b>	<b>80 057</b>	<b>15 877</b>	<b>249 941</b>	<b>60 510</b>

### données extrapolées rapportées à l'ensemble du parc occupé

	Nord		Pas-de-Calais		région	
	<i>total</i>	<i>dont en ZUS</i>	<i>total</i>	<i>dont en ZUS</i>	<i>total</i>	<i>dont en ZUS</i>
0 à 19,99% des plafonds	44 392	17 855	19 231	6 808	63 619	24 663
20 à 39,99%	49 715	15 294	25 906	6 330	75 628	21 599
40 à 59,99%	49 149	12 225	23 936	4 669	73 087	16 893
<b>Ss-total moins de 60%</b>	<b>143 257</b>	<b>45 373</b>	<b>69 072</b>	<b>17 807</b>	<b>212 334</b>	<b>63 155</b>
60 à 79,99%	34 635	7 819	15 422	2 683	50 055	10 517
80 à 99,99%	17 018	3 492	7 558	1 205	24 575	4 703
<b>Ss-total 60 à 100%</b>	<b>51 653</b>	<b>11 312</b>	<b>22 981</b>	<b>3 888</b>	<b>74 629</b>	<b>15 220</b>
de 100 à 139,99%	8 635	1 648	3 562	571	12 196	2 222
plus de 140%	1 405	311	556	82	1 961	395
<b>Ss-total plus de 100%</b>	<b>10 041</b>	<b>1 959</b>	<b>4 118</b>	<b>653</b>	<b>14 157</b>	<b>2 617</b>
<b>Total</b>	<b>204 950</b>	<b>58 644</b>	<b>96 171</b>	<b>22 348</b>	<b>301 121</b>	<b>80 992</b>

### % des ménages ayant répondu

	Nord		Pas-de-Calais		région	
	<i>total</i>	<i>dont en ZUS</i>	<i>total</i>	<i>dont en ZUS</i>	<i>total</i>	<i>dont en ZUS</i>
0 à 19,99% des plafonds	21,7%	30,4%	20,0%	30,5%	21,1%	30,5%
20 à 39,99%	24,3%	26,1%	26,9%	28,3%	25,1%	26,7%
<b>Ss-total moins de 40%</b>	<b>45,9%</b>	<b>56,5%</b>	<b>46,9%</b>	<b>58,8%</b>	<b>46,2%</b>	<b>57,1%</b>
40 à 59,99%	24,0%	20,8%	24,9%	20,9%	24,3%	20,9%
<b>Ss-total moins de 60%</b>	<b>69,9%</b>	<b>77,4%</b>	<b>71,8%</b>	<b>79,7%</b>	<b>70,5%</b>	<b>78,0%</b>
60 à 79,99%	16,9%	13,3%	16,0%	12,0%	16,6%	13,0%
80 à 99,99%	8,3%	6,0%	7,9%	5,4%	8,2%	5,8%
<b>Ss-total 60 à 100%</b>	<b>25,2%</b>	<b>19,3%</b>	<b>23,9%</b>	<b>17,4%</b>	<b>24,8%</b>	<b>18,8%</b>
de 100 à 139,99%	4,2%	2,8%	3,7%	2,6%	4,1%	2,7%
plus de 140%	0,7%	0,5%	0,6%	0,4%	0,7%	0,5%
<b>Ss-total plus de 100%</b>	<b>4,9%</b>	<b>3,3%</b>	<b>4,3%</b>	<b>2,9%</b>	<b>4,7%</b>	<b>3,2%</b>



## Minima sociaux

### données brutes (réponses à l'enquête)

	Nord		Pas-de-Calais		région	
	<i>total</i>	<i>dont en ZUS</i>	<i>total</i>	<i>dont en ZUS</i>	<i>total</i>	<i>dont en ZUS</i>
RMI	15 238	5 251	9 198	3 440	24 436	8 691
minimum vieillesse	1 728	484	1 421	299	3 149	783
allocation parent isolé	3 612	1 230	1 454	517	5 066	1 747
allocation adulte handicapé	7 496	2 027	3 095	776	10 591	2 803
au moins une allocation	25 958	8 160	14 292	4 619	40 250	12 779
aucune allocation	143 353	36 540	53 084	7 660	196 437	44 200
<b>Total</b>	<b>169 311</b>	<b>44 700</b>	<b>67 376</b>	<b>12 279</b>	<b>236 687</b>	<b>56 979</b>

### données extrapolées rapportées à l'ensemble du parc occupé

	Nord		Pas-de-Calais		région	
	<i>total</i>	<i>dont en ZUS</i>	<i>total</i>	<i>dont en ZUS</i>	<i>total</i>	<i>dont en ZUS</i>
RMI	18 446	6 889	13 129	6 261	31 088	12 354
minimum vieillesse	2 092	635	2 028	544	4 006	1 113
allocation parent isolé	4 372	1 614	2 075	941	6 445	2 483
allocation adulte handicapé	9 074	2 659	4 418	1 412	13 474	3 984
au moins une allocation	31 422	10 705	20 400	8 407	51 207	18 165
aucune allocation	173 528	47 939	75 771	13 941	249 914	62 827
<b>Total</b>	<b>204 950</b>	<b>58 644</b>	<b>96 171</b>	<b>22 348</b>	<b>301 121</b>	<b>80 992</b>

### % des ménages ayant répondu à cet item

	Nord		Pas-de-Calais		région	
	<i>total</i>	<i>dont en ZUS</i>	<i>total</i>	<i>dont en ZUS</i>	<i>total</i>	<i>dont en ZUS</i>
<i>RMI</i>	9,0%	11,7%	13,7%	28,0%	10,3%	15,3%
<i>minimum vieillesse</i>	1,0%	1,1%	2,1%	2,4%	1,3%	1,4%
<i>allocation parent isolé</i>	2,1%	2,8%	2,2%	4,2%	2,1%	3,1%
<i>allocation adulte handicapé</i>	4,4%	4,5%	4,6%	6,3%	4,5%	4,9%
<i>au moins une allocation</i>	15,3%	18,3%	21,2%	37,6%	17,0%	22,4%
<i>aucune allocation</i>	84,7%	81,7%	78,8%	62,4%	83,0%	77,6%

## Aides au logement

### données brutes (réponses à l'enquête)

	Nord		Pas-de-Calais		région	
	<i>total</i>	<i>dont en ZUS</i>	<i>total</i>	<i>dont en ZUS</i>	<i>total</i>	<i>dont en ZUS</i>
APL ou AL	104 679	32 265	47 473	11 599	152 152	43 864

### données extrapolées rapportées à l'ensemble du parc occupé

	Nord		Pas-de-Calais		région	
	<i>total</i>	<i>dont en ZUS</i>	<i>total</i>	<i>dont en ZUS</i>	<i>total</i>	<i>dont en ZUS</i>
APL ou AL	125 512	42 056	54 612	14 781	180 002	56 817



## Activité professionnelle

### données brutes (réponses à l'enquête)

	Nord		Pas-de-Calais		région	
	<i>total</i>	<i>dont en ZUS</i>	<i>total</i>	<i>dont en ZUS</i>	<i>total</i>	<i>dont en ZUS</i>
emploi stable	103 125	23 676	32 333	3 665	135 458	27 341
emploi précaire	22 950	6 490	8 031	1 524	30 981	8 014
chômeur	37 238	12 299	13 222	3 404	50 460	15 703
<b>Ss-total actifs</b>	<b>163 313</b>	<b>42 465</b>	<b>53 586</b>	<b>8 593</b>	<b>216 899</b>	<b>51 058</b>
sans activité	107 737	31 870	42 702	8 670	150 439	40 540
<b>Total</b>	<b>271 050</b>	<b>74 335</b>	<b>96 288</b>	<b>17 263</b>	<b>367 338</b>	<b>91 598</b>
nb de ménages ayant répondu	165 056	44 126	59 803	9 676	224 859	53 802

### données extrapolées rapportées à l'ensemble du parc occupé

	Nord		Pas-de-Calais		région	
	<i>total</i>	<i>dont en ZUS</i>	<i>total</i>	<i>dont en ZUS</i>	<i>total</i>	<i>dont en ZUS</i>
emploi stable	128 050	31 466	51 996	8 465	181 399	41 158
emploi précaire	28 497	8 625	12 915	3 520	41 488	12 064
chômeur	46 238	16 346	21 263	7 862	67 574	23 639
<b>Ss-total actifs</b>	<b>202 786</b>	<b>56 437</b>	<b>86 173</b>	<b>19 847</b>	<b>290 461</b>	<b>76 861</b>
sans activité	133 777	42 356	68 670	20 025	201 461	61 028
<b>Total</b>	<b>336 563</b>	<b>98 792</b>	<b>154 844</b>	<b>39 871</b>	<b>491 922</b>	<b>137 889</b>

### % des ménages ayant répondu à cet item

	Nord		Pas-de-Calais		région	
	<i>total</i>	<i>dont en ZUS</i>	<i>total</i>	<i>dont en ZUS</i>	<i>total</i>	<i>dont en ZUS</i>
<i>emploi stable / actifs</i>	63,1%	55,8%	60,3%	42,7%	62,5%	53,5%
<i>emploi précaire / actifs</i>	14,1%	15,3%	15,0%	17,7%	14,3%	15,7%
<i>chômeur / actifs</i>	22,8%	29,0%	24,7%	39,6%	23,3%	30,8%
<b><i>Ss-total actifs / total</i></b>	<b>60,3%</b>	<b>57,1%</b>	<b>55,7%</b>	<b>49,8%</b>	<b>59,0%</b>	<b>55,7%</b>
<i>sans activité / total</i>	39,7%	42,9%	44,3%	50,2%	41,0%	44,3%



## Typologie familiale (emménagés récents)

### données brutes (réponses à l'enquête)

	Nord		Pas-de-Calais		région	
	<i>total</i>	<i>dont en ZUS</i>	<i>total</i>	<i>dont en ZUS</i>	<i>total</i>	<i>dont en ZUS</i>
personnes seules	16 922	4 458	8 091	1 767	25 013	6 225
familles monoparentales :						
1 ou 2 enfants	7 877	2 156	4 551	1 214	12 428	3 370
3 enfants et plus	1 437	429	936	304	2 373	733
couples :						
sans enfant	7 931	1 921	4 256	757	12 187	2 678
1 ou 2 enfants	9 905	2 764	4 955	1 106	14 860	3 870
3 enfants et plus	3 448	1 006	2 155	500	5 603	1 506
autres cas	1 482	381	1 253	330	2 735	711
<b>Total</b>	<b>49 002</b>	<b>13 115</b>	<b>26 197</b>	<b>5 978</b>	<b>75 199</b>	<b>19 093</b>

### données extrapolées rapportées à l'ensemble du parc occupé

	Nord		Pas-de-Calais		région	
	<i>total</i>	<i>dont en ZUS</i>	<i>total</i>	<i>dont en ZUS</i>	<i>total</i>	<i>dont en ZUS</i>
personnes seules	20 294	5 812	9 979	2 702	30 339	8 569
familles monoparentales :						
1 ou 2 enfants	9 447	2 811	5 613	1 857	15 074	4 639
3 enfants et plus	1 723	559	1 154	465	2 878	1 009
couples :						
sans enfant	9 511	2 504	5 249	1 158	14 782	3 686
1 ou 2 enfants	11 879	3 603	6 111	1 691	18 024	5 327
3 enfants et plus	4 135	1 311	2 658	765	6 796	2 073
autres cas	1 777	497	1 545	505	3 317	979
<b>Total</b>	<b>58 766</b>	<b>17 097</b>	<b>32 310</b>	<b>9 142</b>	<b>91 211</b>	<b>26 283</b>

### % des ménages ayant répondu à cet item

	Nord		Pas-de-Calais		région	
	<i>total</i>	<i>dont en ZUS</i>	<i>total</i>	<i>dont en ZUS</i>	<i>total</i>	<i>dont en ZUS</i>
<i>personnes seules</i>	34,5%	34,0%	30,9%	29,6%	33,3%	32,6%
<i>familles monoparentales :</i>						
<i>1 ou 2 enfants</i>	16,1%	16,4%	17,4%	20,3%	16,5%	17,7%
<i>3 enfants et plus</i>	2,9%	3,3%	3,6%	5,1%	3,2%	3,8%
<i>couples :</i>						
<i>sans enfant</i>	16,2%	14,6%	16,2%	12,7%	16,2%	14,0%
<i>1 ou 2 enfants</i>	20,2%	21,1%	18,9%	18,5%	19,8%	20,3%
<i>3 enfants et plus</i>	7,0%	7,7%	8,2%	8,4%	7,5%	7,9%
<i>autres cas</i>	3,0%	2,9%	4,8%	5,5%	3,6%	3,7%



## Âge du titulaire de bail (emménagés récents)

### données brutes (réponses à l'enquête)

	Nord		Pas-de-Calais		région	
	<i>total</i>	<i>dont en ZUS</i>	<i>total</i>	<i>dont en ZUS</i>	<i>total</i>	<i>dont en ZUS</i>
moins de 24 ans	6 278	1 928	2 835	959	9 113	2 887
25 à 29 ans	10 164	2 721	5 402	1 208	15 566	3 929
30 à 39 ans	14 295	3 939	7 117	1 454	21 412	5 393
40 à 49 ans	7 609	2 084	4 139	964	11 748	3 048
50 à 59 ans	4 661	1 157	2 764	683	7 425	1 840
60 à 64 ans	1 493	383	750	162	2 243	545
65 à 74 ans	2 485	551	1 247	173	3 732	724
75 ans et plus	1 812	296	1 105	97	2 917	393
<b>Total</b>	<b>48 797</b>	<b>13 059</b>	<b>25 359</b>	<b>5 700</b>	<b>74 156</b>	<b>18 759</b>

### données extrapolées rapportées à l'ensemble du parc occupé

	Nord		Pas-de-Calais		région	
	<i>total</i>	<i>dont en ZUS</i>	<i>total</i>	<i>dont en ZUS</i>	<i>total</i>	<i>dont en ZUS</i>
moins de 24 ans	7 561	2 524	3 612	1 538	11 209	4 045
25 à 29 ans	12 241	3 562	6 883	1 937	19 146	5 505
30 à 39 ans	17 216	5 157	9 068	2 332	26 337	7 556
40 à 49 ans	9 164	2 728	5 274	1 546	14 450	4 270
50 à 59 ans	5 613	1 515	3 522	1 095	9 133	2 578
60 à 64 ans	1 798	501	956	260	2 759	764
65 à 74 ans	2 993	721	1 589	277	4 590	1 014
75 ans et plus	2 182	388	1 408	156	3 588	551
<b>Total</b>	<b>58 766</b>	<b>17 097</b>	<b>32 310</b>	<b>9 142</b>	<b>91 211</b>	<b>26 283</b>

### % des ménages ayant répondu à cet item

	Nord		Pas-de-Calais		région	
	<i>total</i>	<i>dont en ZUS</i>	<i>total</i>	<i>dont en ZUS</i>	<i>total</i>	<i>dont en ZUS</i>
moins de 24 ans	12,9%	14,8%	11,2%	16,8%	12,3%	15,4%
25 à 29 ans	20,8%	20,8%	21,3%	21,2%	21,0%	20,9%
30 à 39 ans	29,3%	30,2%	28,1%	25,5%	28,9%	28,7%
40 à 49 ans	15,6%	16,0%	16,3%	16,9%	15,8%	16,2%
50 à 59 ans	9,6%	8,9%	10,9%	12,0%	10,0%	9,8%
60 à 64 ans	3,1%	2,9%	3,0%	2,8%	3,0%	2,9%
65 à 74 ans	5,1%	4,2%	4,9%	3,0%	5,0%	3,9%
75 ans et plus	3,7%	2,3%	4,4%	1,7%	3,9%	2,1%



## Âge des habitants (emménagés récents)

### données brutes (réponses à l'enquête)

	Nord		Pas-de-Calais		région	
	<i>total</i>	<i>dont en ZUS</i>	<i>total</i>	<i>dont en ZUS</i>	<i>total</i>	<i>dont en ZUS</i>
nombre de mineurs	38 695	10 970	18 352	4 431	57 047	15 401
nombre de 18-24 ans	16 252	4 627	7 568	1 723	23 820	6 350
nombre de 25-49 ans	47 578	12 440	19 260	3 446	66 838	15 886
nombre de 50-64 ans	9 667	2 386	3 441	665	13 108	3 051
nombre de 65-74 ans	3 250	695	1 232	141	4 482	836
nombre de 75 ans et plus	2 546	449	1 082	93	3 628	542
<b>Total</b>	<b>117 988</b>	<b>31 567</b>	<b>50 935</b>	<b>10 499</b>	<b>168 923</b>	<b>42 066</b>

### données extrapolées rapportées à l'ensemble du parc occupé

	Nord		Pas-de-Calais		région	
	<i>total</i>	<i>dont en ZUS</i>	<i>total</i>	<i>dont en ZUS</i>	<i>total</i>	<i>dont en ZUS</i>
nombre de mineurs	46 406	14 301	22 635	6 776	69 194	21 200
nombre de 18-24 ans	19 490	6 032	9 334	2 635	28 892	8 741
nombre de 25-49 ans	57 059	16 218	23 755	5 270	81 070	21 868
nombre de 50-64 ans	11 593	3 111	4 244	1 017	15 899	4 200
nombre de 65-74 ans	3 898	906	1 520	216	5 436	1 151
nombre de 75 ans et plus	3 053	585	1 335	142	4 401	746
<b>Total</b>	<b>141 499</b>	<b>41 153</b>	<b>62 821</b>	<b>16 056</b>	<b>204 892</b>	<b>57 907</b>

### % des ménages ayant répondu à cet item

	Nord		Pas-de-Calais		région	
	<i>total</i>	<i>dont en ZUS</i>	<i>total</i>	<i>dont en ZUS</i>	<i>total</i>	<i>dont en ZUS</i>
nombre de mineurs	32,8%	34,8%	36,0%	42,2%	33,8%	36,6%
nombre de 18-24 ans	13,8%	14,7%	14,9%	16,4%	14,1%	15,1%
nombre de 25-49 ans	40,3%	39,4%	37,8%	32,8%	39,6%	37,8%
nombre de 50-64 ans	8,2%	7,6%	6,8%	6,3%	7,8%	7,3%
nombre de 65-74 ans	2,8%	2,2%	2,4%	1,3%	2,7%	2,0%
nombre de 75 ans et plus	2,2%	1,4%	2,1%	0,9%	2,1%	1,3%

## Ressources (emménagés récents)

### données brutes (réponses à l'enquête)

	Nord		Pas-de-Calais		région	
	<i>total</i>	<i>dont en ZUS</i>	<i>total</i>	<i>dont en ZUS</i>	<i>total</i>	<i>dont en ZUS</i>
0 à 19,99% des plafonds	12 245	4 603	5 756	1 858	18 001	1 858
20 à 39,99%	11 752	3 365	6 281	1 396	18 033	4 761
40 à 59,99%	11 511	2 606	5 600	949	17 111	3 555
<b>Ss-total moins de 60%</b>	<b>35 508</b>	<b>10 574</b>	<b>17 637</b>	<b>4 203</b>	<b>53 145</b>	<b>10 174</b>
60 à 79,99%	8 215	1 561	3 811	570	12 026	2 131
80 à 99,99%	3 522	620	1 770	202	5 292	822
<b>Ss-total 60 à 100%</b>	<b>11 737</b>	<b>2 181</b>	<b>5 581</b>	<b>772</b>	<b>17 318</b>	<b>2 953</b>
de 100 à 139,99%	1 212	194	654	88	1 866	282
plus de 140%	162	31	68	11	230	42
<b>Ss-total plus de 100%</b>	<b>1 374</b>	<b>225</b>	<b>722</b>	<b>99</b>	<b>2 096</b>	<b>324</b>
<b>Total</b>	<b>48 619</b>	<b>12 980</b>	<b>23 940</b>	<b>5 074</b>	<b>72 559</b>	<b>13 451</b>

### données extrapolées rapportées à l'ensemble du parc occupé

	Nord		Pas-de-Calais		région	
	<i>total</i>	<i>dont en ZUS</i>	<i>total</i>	<i>dont en ZUS</i>	<i>total</i>	<i>dont en ZUS</i>
0 à 19,99% des plafonds	14 801	6 063	7 769	3 348	22 628	3 630
20 à 39,99%	14 205	4 432	8 477	2 515	22 669	9 303
40 à 59,99%	13 914	3 433	7 558	1 710	21 510	6 946
<b>Ss-total moins de 60%</b>	<b>42 919</b>	<b>13 928</b>	<b>23 804</b>	<b>7 573</b>	<b>66 807</b>	<b>19 880</b>
60 à 79,99%	9 930	2 056	5 143	1 027	15 117	4 164
80 à 99,99%	4 257	817	2 389	364	6 652	1 606
<b>Ss-total 60 à 100%</b>	<b>14 187</b>	<b>2 873</b>	<b>7 532</b>	<b>1 391</b>	<b>21 770</b>	<b>5 770</b>
de 100 à 139,99%	1 465	256	883	159	2 346	551
plus de 140%	196	41	92	20	289	82
<b>Ss-total plus de 100%</b>	<b>1 661</b>	<b>296</b>	<b>974</b>	<b>178</b>	<b>2 635</b>	<b>633</b>
<b>Total</b>	<b>58 766</b>	<b>17 097</b>	<b>32 310</b>	<b>9 142</b>	<b>91 211</b>	<b>26 283</b>

### % des ménages ayant répondu

	Nord		Pas-de-Calais		région	
	<i>total</i>	<i>dont en ZUS</i>	<i>total</i>	<i>dont en ZUS</i>	<i>total</i>	<i>dont en ZUS</i>
0 à 19,99% des plafonds	25,2%	35,5%	24,0%	36,6%	24,8%	13,8%
20 à 39,99%	24,2%	25,9%	26,2%	27,5%	24,9%	35,4%
<b>Ss-total moins de 40%</b>	<b>49,4%</b>	<b>61,4%</b>	<b>50,3%</b>	<b>64,1%</b>	<b>49,7%</b>	<b>49,2%</b>
40 à 59,99%	23,7%	20,1%	23,4%	18,7%	23,6%	26,4%
<b>Ss-total moins de 60%</b>	<b>73,0%</b>	<b>81,5%</b>	<b>73,7%</b>	<b>82,8%</b>	<b>73,2%</b>	<b>75,6%</b>
60 à 79,99%	16,9%	12,0%	15,9%	11,2%	16,6%	15,8%
80 à 99,99%	7,2%	4,8%	7,4%	4,0%	7,3%	6,1%
<b>Ss-total 60 à 100%</b>	<b>24,1%</b>	<b>16,8%</b>	<b>23,3%</b>	<b>15,2%</b>	<b>23,9%</b>	<b>22,0%</b>
de 100 à 139,99%	2,5%	1,5%	2,7%	1,7%	2,6%	2,1%
plus de 140%	0,3%	0,2%	0,3%	0,2%	0,3%	0,3%
<b>Ss-total plus de 100%</b>	<b>2,8%</b>	<b>1,7%</b>	<b>3,0%</b>	<b>2,0%</b>	<b>2,9%</b>	<b>2,4%</b>



## Minima sociaux (emménagés récents)

### données brutes (réponses à l'enquête)

	Nord		Pas-de-Calais		région	
	<i>total</i>	<i>dont en ZUS</i>	<i>total</i>	<i>dont en ZUS</i>	<i>total</i>	<i>dont en ZUS</i>
RMI	4 428	1 561	2 968	1 167	7 396	2 728
minimum vieillesse	221	74	173	36	394	110
allocation parent isolé	1 725	607	836	306	2 561	913
allocation adulte handicapé	1 793	478	756	186	2 549	664
au moins une allocation	7 755	2 568	4 461	1 548	12 216	4 116
aucune allocation	40 888	10 485	15 729	2 238	56 617	12 723
<b>Total</b>	<b>48 643</b>	<b>13 053</b>	<b>20 190</b>	<b>3 786</b>	<b>68 833</b>	<b>16 839</b>

### données extrapolées rapportées à l'ensemble du parc occupé

	Nord		Pas-de-Calais		région	
	<i>total</i>	<i>dont en ZUS</i>	<i>total</i>	<i>dont en ZUS</i>	<i>total</i>	<i>dont en ZUS</i>
RMI	5 350	2 045	4 750	2 818	9 801	4 258
minimum vieillesse	267	97	277	87	522	172
allocation parent isolé	2 084	795	1 338	739	3 394	1 425
allocation adulte handicapé	2 166	626	1 210	449	3 378	1 036
au moins une allocation	9 369	3 364	7 139	3 738	16 188	6 424
aucune allocation	49 398	13 734	25 171	5 404	75 024	19 858
<b>Total</b>	<b>58 766</b>	<b>17 097</b>	<b>32 310</b>	<b>9 142</b>	<b>91 211</b>	<b>26 283</b>

### % des personnes majeures ayant répondu à cet item

	Nord		Pas-de-Calais		région	
	<i>total</i>	<i>dont en ZUS</i>	<i>total</i>	<i>dont en ZUS</i>	<i>total</i>	<i>dont en ZUS</i>
<i>RMI</i>	9,1%	12,0%	14,7%	30,8%	10,7%	16,2%
<i>minimum vieillesse</i>	0,5%	0,6%	0,9%	1,0%	0,6%	0,7%
<i>allocation parent isolé</i>	3,5%	4,7%	4,1%	8,1%	3,7%	5,4%
<i>allocation adulte handicapé</i>	3,7%	3,7%	3,7%	4,9%	3,7%	3,9%
<i>au moins une allocation</i>	15,9%	19,7%	22,1%	40,9%	17,7%	24,4%
<i>aucune allocation</i>	84,1%	80,3%	77,9%	59,1%	82,3%	75,6%

## Aides au logement (emménagés récents)

### données brutes (réponses à l'enquête)

	Nord		Pas-de-Calais		région	
	<i>total</i>	<i>dont en ZUS</i>	<i>total</i>	<i>dont en ZUS</i>	<i>total</i>	<i>dont en ZUS</i>
APL ou AL	29 857	9 165	14 945	3 945	44 802	13 110

### données extrapolées rapportées à l'ensemble du parc occupé

	Nord		Pas-de-Calais		région	
	<i>total</i>	<i>dont en ZUS</i>	<i>total</i>	<i>dont en ZUS</i>	<i>total</i>	<i>dont en ZUS</i>
APL ou AL	35 799	11 946	17 192	5 027	53 003	16 981



## Activité professionnelle (emménagés récents)

### données brutes (réponses à l'enquête)

	Nord		Pas-de-Calais		région	
	<i>total</i>	<i>dont en ZUS</i>	<i>total</i>	<i>dont en ZUS</i>	<i>total</i>	<i>dont en ZUS</i>
emploi stable	31 138	6 891	10 964	1 111	42 102	8 002
emploi précaire	8 367	2 354	2 924	540	11 291	2 894
chômeur	10 379	3 378	4 199	1 138	14 578	4 516
<b>Ss-total actifs</b>	<b>49 884</b>	<b>12 623</b>	<b>18 087</b>	<b>2 789</b>	<b>67 971</b>	<b>15 412</b>
sans activité	22 464	7 090	9 517	2 231	31 981	9 321
<b>Total</b>	<b>72 348</b>	<b>19 713</b>	<b>27 604</b>	<b>5 020</b>	<b>99 952</b>	<b>24 733</b>
nb de ménages ayant répondu	47 788	12 940	16 141	2 917	63 929	15 857

### données extrapolées rapportées à l'ensemble du parc occupé

	Nord		Pas-de-Calais		région	
	<i>total</i>	<i>dont en ZUS</i>	<i>total</i>	<i>dont en ZUS</i>	<i>total</i>	<i>dont en ZUS</i>
emploi stable	38 291	9 105	21 947	3 482	60 069	13 263
emploi précaire	10 289	3 110	5 853	1 692	16 110	4 797
chômeur	12 763	4 463	8 405	3 567	20 799	7 485
<b>Ss-total actifs</b>	<b>61 344</b>	<b>16 679</b>	<b>36 206</b>	<b>8 741</b>	<b>96 978</b>	<b>25 545</b>
sans activité	27 625	9 368	19 051	6 992	45 629	15 449
<b>Total</b>	<b>88 969</b>	<b>26 047</b>	<b>55 257</b>	<b>15 733</b>	<b>142 608</b>	<b>40 995</b>

### % des personnes majeures ayant répondu à cet item

	Nord		Pas-de-Calais		région	
	<i>total</i>	<i>dont en ZUS</i>	<i>total</i>	<i>dont en ZUS</i>	<i>total</i>	<i>dont en ZUS</i>
<i>emploi stable / actifs</i>	62,4%	54,6%	60,6%	39,8%	61,9%	51,9%
<i>emploi précaire / actifs</i>	16,8%	18,6%	16,2%	19,4%	16,6%	18,8%
<i>chômeur / actifs</i>	20,8%	26,8%	23,2%	40,8%	21,4%	29,3%
<b><i>Ss-total actifs / total</i></b>	<b>69,0%</b>	<b>64,0%</b>	<b>65,5%</b>	<b>55,6%</b>	<b>68,0%</b>	<b>62,3%</b>
<i>sans activité / total</i>	31,0%	36,0%	34,5%	44,4%	32,0%	37,7%

<b>Données générales</b>
--------------------------

UU*	parc enquêté	parc conventionné	logt vacants au 1er janvier	logt occupés au 1er janvier	parc géré par des associations	réponses	APL
Lille	105 276	104 480	1 161	104 115	2 551	84 954	51 319
Arras	9 545	9 514	71	9 474	157	7 677	3 619
Béthune	16 317	13 200	203	16 114	309	14 025	7 863
Boulogne sur Mer	11 289	9 041	299	10 990	106	9 527	5 864
Calais	10 649	10 630	348	10 301	49	9 500	6 289
Douai/Lens	44 763	44 614	906	43 857	750	37 452	20 796
Dunkerque	24 399	24 351	444	23 955	74	20 543	11 678
Maubeuge	10 567	10 555	361	10 206	28	8 519	6 659
St-Omer	4 545	4 510	64	4 481	53	3 950	2 329
Valenciennes	30 042	29 925	369	29 673	64	24 401	14 820
Total UU	267 392	260 820	4 226	263 166	4 141	220 548	131 236
<b>Région</b>	<b>306 302</b>	<b>304 610</b>	<b>5 208</b>	<b>301 121</b>	<b>4 528</b>	<b>254 531</b>	<b>152 152</b>

- \* Les unités urbaines de Lille et Armentières ont été regroupées en une seule UU : Lille qui correspond à LMCU.
- \* L'Unité Urbaine de Douai/Lens contient 3 Communautés d'Agglomération (CA de Lens-Liévin, CA d'Hénin-Carvin et CA de Douai).
- \* L'Unité Urbaine de Valenciennes contient 2 Communautés d'Agglomération et une Communauté de Commune (CA de Valenciennes Métropole, CA de la Porte du Hainaut et la CC Cœur d'ostrevent).

## Typologie familiale

### données brutes (réponses à l'enquête)

UU	personnes seules	Familles monoparentales			couples sans enfant	Familles duoparentales			autres cas	total
		1 ou 2 enfants	3 enfants et plus	total		1 ou 2 enfants	3 enfants et plus	total		
Lille	32 548	11 107	2 396	13 503	13 700	15 697	7 175	22 872	2 330	84 953
Arras	1 763	1 260	193	1 453	1 147	1 341	516	1 857	97	6 317
Béthune	4 458	1 947	413	2 360	2 273	2 298	1 353	3 651	182	12 924
Boulogne sur Mer	2 665	1 594	383	1 977	1 603	1 770	982	2 752	53	9 050
Calais	3 073	1 705	451	2 156	1 207	1 863	1 078	2 941	100	9 477
Douai/Lens	11 240	5 661	1 505	7 166	5 968	6 312	4 110	10 422	795	35 591
Dunkerque	6 436	2 858	580	3 438	3 741	4 469	2 186	6 655	263	20 533
Maubeuge	3 246	1 538	435	1 973	1 069	1 245	829	2 074	157	8 519
St-Omer	1 190	635	151	786	572	708	383	1 091	53	3 692
Valenciennes	8 770	3 371	727	4 098	4 004	4 424	2 606	7 030	498	24 400
Total UU	75 389	31 676	7 234	38 910	35 284	40 127	21 218	61 345	4 528	215 456
<b>région</b>	<b>91 593</b>	<b>36 644</b>	<b>8 400</b>	<b>45 044</b>	<b>40 438</b>	<b>47 106</b>	<b>25 269</b>	<b>72 375</b>	<b>5 098</b>	<b>254 548</b>

UU	personnes seules	Familles monoparentales			couples sans enfant	Familles duoparentales			autres cas	total
		1 ou 2 enfants	3 enfants et plus	total		1 ou 2 enfants	3 enfants et plus	total		
Lille	38,3%	13,1%	2,8%	15,9%	16,1%	18,5%	8,4%	26,9%	2,7%	100,0%
Arras	27,9%	19,9%	3,1%	23,0%	18,2%	21,2%	8,2%	29,4%	1,5%	100,0%
Béthune	34,5%	15,1%	3,2%	18,3%	17,6%	17,8%	10,5%	28,2%	1,4%	100,0%
Boulogne sur Mer	29,4%	17,6%	4,2%	21,8%	17,7%	19,6%	10,9%	30,4%	0,6%	100,0%
Calais	32,4%	18,0%	4,8%	22,7%	12,7%	19,7%	11,4%	31,0%	1,1%	100,0%
Douai/Lens	31,6%	15,9%	4,2%	20,1%	16,8%	17,7%	11,5%	29,3%	2,2%	100,0%
Dunkerque	31,3%	13,9%	2,8%	16,7%	18,2%	21,8%	10,6%	32,4%	1,3%	100,0%
Maubeuge	38,1%	18,1%	5,1%	23,2%	12,5%	14,6%	9,7%	24,3%	1,8%	100,0%
St-Omer	32,2%	17,2%	4,1%	21,3%	15,5%	19,2%	10,4%	29,6%	1,4%	100,0%
Valenciennes	35,9%	13,8%	3,0%	16,8%	16,4%	18,1%	10,7%	28,8%	2,0%	100,0%
Total UU	35,0%	14,7%	3,4%	18,1%	16,4%	18,6%	9,8%	28,5%	2,1%	100,0%
<b>région</b>	<b>36,0%</b>	<b>14,4%</b>	<b>3,3%</b>	<b>17,7%</b>	<b>15,9%</b>	<b>18,5%</b>	<b>9,9%</b>	<b>28,4%</b>	<b>2,0%</b>	<b>100,0%</b>

## Âge du titulaire de bail

### données brutes (réponses à l'enquête)

UU	<24 ans	25 à 29 ans	30 à 39 ans	40 à 49 ans	50 à 59 ans	60 à 64 ans	65 à 74 ans	75 ans et plus	total
Lille	3 776	8 386	19 343	16 338	13 558	5 070	8 950	9 436	84 857
Arras	333	829	1 667	1 573	1 359	393	669	832	7 655
Béthune	522	1 271	2 891	2 707	2 309	669	1 411	2 242	14 022
Boulogne sur Mer	360	849	1 834	1 876	1 893	501	1 041	1 170	9 524
Calais	264	902	2 074	2 095	1 751	504	909	999	9 498
Douai/Lens	1 800	3 617	7 963	7 807	6 229	1 546	3 347	5 113	37 422
Dunkerque	901	1 955	4 462	4 230	3 861	1 125	2 159	1 793	20 486
Maubeuge	418	741	1 778	1 726	1 576	503	895	842	8 479
St-Omer	168	506	901	871	652	170	302	376	3 946
Valenciennes	944	2 153	4 902	4 750	4 332	1 093	2 723	3 373	24 270
Total UU	9 486	21 209	47 815	43 973	37 520	11 574	22 406	26 176	220 159
<b>Région</b>	<b>10 550</b>	<b>23 808</b>	<b>55 161</b>	<b>51 697</b>	<b>43 737</b>	<b>13 094</b>	<b>25 708</b>	<b>30 304</b>	<b>254 059</b>

UU	<24 ans	25 à 29 ans	30 à 39 ans	40 à 49 ans	50 à 59 ans	60 à 64 ans	65 à 74 ans	75 ans et plus	total
Lille	4,4%	9,9%	22,8%	19,3%	16,0%	6,0%	10,5%	11,1%	100,0%
Arras	4,4%	10,8%	21,8%	20,5%	17,8%	5,1%	8,7%	10,9%	100,0%
Béthune	3,7%	9,1%	20,6%	19,3%	16,5%	4,8%	10,1%	16,0%	100,0%
Boulogne sur Mer	3,8%	8,9%	19,3%	19,7%	19,9%	5,3%	10,9%	12,3%	100,0%
Calais	2,8%	9,5%	21,8%	22,1%	18,4%	5,3%	9,6%	10,5%	100,0%
Douai/Lens	4,8%	9,7%	21,3%	20,9%	16,6%	4,1%	8,9%	13,7%	100,0%
Dunkerque	4,4%	9,5%	21,8%	20,6%	18,8%	5,5%	10,5%	8,8%	100,0%
Maubeuge	4,9%	8,7%	21,0%	20,4%	18,6%	5,9%	10,6%	9,9%	100,0%
St-Omer	4,3%	12,8%	22,8%	22,1%	16,5%	4,3%	7,7%	9,5%	100,0%
Valenciennes	3,9%	8,9%	20,2%	19,6%	17,8%	4,5%	11,2%	13,9%	100,0%
Total UU	4,3%	9,6%	21,7%	20,0%	17,0%	5,3%	10,2%	11,9%	100,0%
<b>Région</b>	<b>4,2%</b>	<b>9,4%</b>	<b>21,7%</b>	<b>20,3%</b>	<b>17,2%</b>	<b>5,2%</b>	<b>10,1%</b>	<b>11,9%</b>	<b>100,0%</b>

<b>Minima sociaux</b>
-----------------------

**données brutes (réponses à l'enquête)**

UU	RMI	minimum vieillesse	allocation parent isolé	allocation adulte handicapé	au moins une allocation	aucune allocation	Total
Lille	5 583	716	1 422	2 613	9 347	73 990	83 337
Arras	563	105	24	227	911	3 184	4 095
Béthune	1 212	225	169	453	1 988	9 649	11 637
Boulogne sur Mer	1 331	117	286	422	2 085	5 672	7 757
Calais	1 689	252	391	423	2 238	7 242	9 480
Douai/Lens	3 964	490	546	1 660	6 433	25 129	31 562
Dunkerque	1 664	194	309	736	2 700	17 843	20 543
Maubeuge	1 436	85	343	591	2 400	6 117	8 517
St-Omer	496	101	76	142	799	2 437	3 236
Valenciennes	3 487	279	889	1 655	5 721	18 680	24 401
Total UU	21 425	2 564	4 455	8 922	34 622	169 943	204 565
<b>Région</b>	<b>24 436</b>	<b>3 149</b>	<b>5 066</b>	<b>10 591</b>	<b>40 250</b>	<b>196 437</b>	<b>236 687</b>

UU	RMI	minimum vieillesse	allocation parent isolé	allocation adulte handicapé	au moins une allocation	aucune allocation	Total
Lille	6,7%	0,9%	1,7%	3,1%	11,2%	88,8%	100,0%
Arras	13,7%	2,6%	0,6%	5,5%	22,2%	77,8%	100,0%
Béthune	10,4%	1,9%	1,5%	3,9%	17,1%	82,9%	100,0%
Boulogne sur Mer	17,2%	1,5%	3,7%	5,4%	26,9%	73,1%	100,0%
Calais	17,8%	2,7%	4,1%	4,5%	23,6%	76,4%	100,0%
Douai/Lens	12,6%	1,6%	1,7%	5,3%	20,4%	79,6%	100,0%
Dunkerque	8,1%	0,9%	1,5%	3,6%	13,1%	86,9%	100,0%
Maubeuge	16,9%	1,0%	4,0%	6,9%	28,2%	71,8%	100,0%
St-Omer	15,3%	3,1%	2,3%	4,4%	24,7%	75,3%	100,0%
Valenciennes	14,3%	1,1%	3,6%	6,8%	23,4%	76,6%	100,0%
Total UU	10,5%	1,3%	2,2%	4,4%	16,9%	83,1%	100,0%
<b>Région</b>	<b>10,3%</b>	<b>1,3%</b>	<b>2,1%</b>	<b>4,5%</b>	<b>17,0%</b>	<b>83,0%</b>	<b>100,0%</b>

<b>Ressources</b>
-------------------

**données brutes (réponses à l'enquête)**

UU	0 à 19,99%	20 à 39,99%	Ss-total moins de 40%	40 à 59,99%	Ss-total moins de 60%	60 à 79,99%	80 à 99,99%	Ss-total 60 à 100%	Ss-total plus de 100%	Total
Lille	17 627	19 210	36 837	20 041	56 878	15 257	7 801	23 058	4 704	84 640
Arras	1 016	1 767	2 783	1 819	4 602	1 352	764	2 116	410	7 128
Béthune	2 321	3 739	6 060	3 475	9 535	2 353	1 024	3 377	611	13 523
Boulogne sur Mer	2 259	2 543	4 802	2 229	7 031	1 345	570	1 915	261	9 207
Calais	2 714	2 356	5 070	2 060	7 130	1 247	706	1 953	417	9 500
Douai/Lens	7 043	9 256	16 299	8 894	25 193	5 876	2 925	8 801	1 652	35 646
Dunkerque	3 840	5 107	8 947	5 158	14 105	3 489	1 745	5 234	983	20 322
Maubeuge	2 980	2 221	5 201	1 600	6 801	825	379	1 204	280	8 285
St-Omer	781	1 028	1 809	957	2 766	609	256	865	144	3 775
Valenciennes	5 547	6 219	11 766	5 929	17 695	3 965	1 721	5 686	943	24 324
Total UU	46 128	53 446	99 574	52 162	151 736	36 318	17 891	54 209	10 405	216 350
<b>Région</b>	<b>52 806</b>	<b>62 774</b>	<b>115 580</b>	<b>60 665</b>	<b>176 245</b>	<b>41 547</b>	<b>20 398</b>	<b>61 945</b>	<b>11 751</b>	<b>249 941</b>

UU	0 à 19,99%	20 à 39,99%	Ss-total moins de 40%	40 à 59,99%	Ss-total moins de 60%	60 à 79,99%	80 à 99,99%	Ss-total 60 à 100%	Ss-total plus de 100%	Total
Lille	20,8%	22,7%	43,5%	23,7%	67,2%	18,0%	9,2%	27,2%	5,6%	100,0%
Arras	14,3%	24,8%	39,0%	25,5%	64,6%	19,0%	10,7%	29,7%	5,8%	100,0%
Béthune	17,2%	27,6%	44,8%	25,7%	70,5%	17,4%	7,6%	25,0%	4,5%	100,0%
Boulogne sur Mer	24,5%	27,6%	52,2%	24,2%	76,4%	14,6%	6,2%	20,8%	2,8%	100,0%
Calais	28,6%	24,8%	53,4%	21,7%	75,1%	13,1%	7,4%	20,6%	4,4%	100,0%
Douai/Lens	19,8%	26,0%	45,7%	25,0%	70,7%	16,5%	8,2%	24,7%	4,6%	100,0%
Dunkerque	18,9%	25,1%	44,0%	25,4%	69,4%	17,2%	8,6%	25,8%	4,8%	100,0%
Maubeuge	36,0%	26,8%	62,8%	19,3%	82,1%	10,0%	4,6%	14,5%	3,4%	100,0%
St-Omer	20,7%	27,2%	47,9%	25,4%	73,3%	16,1%	6,8%	22,9%	3,8%	100,0%
Valenciennes	22,8%	25,6%	48,4%	24,4%	72,7%	16,3%	7,1%	23,4%	3,9%	100,0%
Total UU	21,3%	24,7%	46,0%	24,1%	70,1%	16,8%	8,3%	25,1%	4,8%	100,0%
<b>Région</b>	<b>21,1%</b>	<b>25,1%</b>	<b>46,2%</b>	<b>24,3%</b>	<b>70,5%</b>	<b>16,6%</b>	<b>8,2%</b>	<b>24,8%</b>	<b>4,7%</b>	<b>100,0%</b>



## Activité professionnelle

### **données brutes (réponses à l'enquête)**

UU	emploi stable	emploi précaire	chômeur	<b>Ss-total actifs</b>	sans activité	Total
Lille	53 851	9 945	19 365	83 161	45 563	128 724
Arras	831	393	519	1 743	1 475	3 218
Béthune	5 448	1 112	1 834	8 394	7 416	15 810
Boulogne sur Mer	3 854	1 776	2 375	8 005	5 846	13 851
Calais	4 750	1 054	2 961	8 765	7 049	15 814
Douai/Lens	15 434	3 547	5 994	24 975	21 037	46 012
Dunkerque	12 899	2 851	4 314	20 064	14 869	34 933
Maubeuge	4 449	1 559	1 821	7 829	5 309	13 138
St-Omer	1 734	325	651	2 710	1 490	4 200
Valenciennes	12 926	3 784	4 493	21 203	19 860	41 063
Total UU	116 176	26 346	44 327	186 849	129 914	316 763
<b>Région</b>	<b>135 458</b>	<b>30 981</b>	<b>50 460</b>	<b>216 899</b>	<b>150 439</b>	<b>367 338</b>

UU	emploi stable	emploi précaire	chômeur	<b>Ss-total actifs</b>	sans activité	Total
Lille	41,8%	7,7%	15,0%	64,6%	35,4%	100,0%
Arras	25,8%	12,2%	16,1%	54,2%	45,8%	100,0%
Béthune	34,5%	7,0%	11,6%	53,1%	46,9%	100,0%
Boulogne sur Mer	27,8%	12,8%	17,1%	57,8%	42,2%	100,0%
Calais	30,0%	6,7%	18,7%	55,4%	44,6%	100,0%
Douai/Lens	33,5%	7,7%	13,0%	54,3%	45,7%	100,0%
Dunkerque	36,9%	8,2%	12,3%	57,4%	42,6%	100,0%
Maubeuge	33,9%	11,9%	13,9%	59,6%	40,4%	100,0%
St-Omer	41,3%	7,7%	15,5%	64,5%	35,5%	100,0%
Valenciennes	31,5%	9,2%	10,9%	51,6%	48,4%	100,0%
Total UU	36,7%	8,3%	14,0%	59,0%	41,0%	100,0%
<b>Région</b>	<b>36,9%</b>	<b>8,4%</b>	<b>13,7%</b>	<b>59,0%</b>	<b>41,0%</b>	<b>100,0%</b>



## Typologie familiale (emménagés récents)

### données brutes (réponses à l'enquête)

UU	personnes seules	Familles monoparentales			couples sans enfant	Familles duoparentales			autres cas	total
		1 ou 2 enfants	3 enfants et plus	total		1 ou 2 enfants	3 enfants et plus	total		
Lille	8 493	3 707	622	4 329	3 780	5 274	1 626	6 900	753	24 255
Arras	603	439	64	503	394	476	155	631	220	2 351
Béthune	1 432	817	138	955	887	840	351	1 191	432	4 897
Boulogne sur Mer	313	203	32	235	209	249	123	372	167	1 296
Calais	864	729	198	927	340	679	360	1 039	50	3 220
Douai/Lens	3 229	2 066	417	2 483	1 995	1 732	1 204	2 936	1 146	11 789
Dunkerque	1 702	834	140	974	1 185	1 233	417	1 650	87	5 598
Maubeuge	1 121	575	134	709	362	402	217	619	75	2 886
St-Omer	433	233	48	281	233	232	87	319	117	1 383
Valenciennes	2 273	977	180	1 157	1 141	1 326	504	1 830	155	6 556
Total UU	20 463	10 580	1 973	12 553	10 526	12 443	5 044	17 487	3 202	64 231
<b>région</b>	<b>25 013</b>	<b>12 428</b>	<b>2 373</b>	<b>14 801</b>	<b>12 187</b>	<b>14 860</b>	<b>5 603</b>	<b>20 463</b>	<b>2 735</b>	<b>75 199</b>

UU	personnes seules	Familles monoparentales			couples sans enfant	Familles duoparentales			autres cas	total
		1 ou 2 enfants	3 enfants et plus	total		1 ou 2 enfants	3 enfants et plus	total		
Lille	35,0%	15,3%	2,6%	17,8%	15,6%	21,7%	6,7%	28,4%	3,1%	100,0%
Arras	25,6%	18,7%	2,7%	21,4%	16,8%	20,2%	6,6%	26,8%	9,4%	100,0%
Béthune	29,2%	16,7%	2,8%	19,5%	18,1%	17,2%	7,2%	24,3%	8,8%	100,0%
Boulogne sur Mer	24,2%	15,7%	2,5%	18,1%	16,1%	19,2%	9,5%	28,7%	12,9%	100,0%
Calais	26,8%	22,6%	6,1%	28,8%	10,6%	21,1%	11,2%	32,3%	1,6%	100,0%
Douai/Lens	27,4%	17,5%	3,5%	21,1%	16,9%	14,7%	10,2%	24,9%	9,7%	100,0%
Dunkerque	30,4%	14,9%	2,5%	17,4%	21,2%	22,0%	7,4%	29,5%	1,6%	100,0%
Maubeuge	38,8%	19,9%	4,6%	24,6%	12,5%	13,9%	7,5%	21,4%	2,6%	100,0%
St-Omer	31,3%	16,8%	3,5%	20,3%	16,8%	16,8%	6,3%	23,1%	8,5%	100,0%
Valenciennes	34,7%	14,9%	2,7%	17,6%	17,4%	20,2%	7,7%	27,9%	2,4%	100,0%
Total UU	31,9%	16,5%	3,1%	19,5%	16,4%	19,4%	7,9%	27,2%	5,0%	100,0%
<b>région</b>	<b>33,3%</b>	<b>16,5%</b>	<b>3,2%</b>	<b>19,7%</b>	<b>16,2%</b>	<b>19,8%</b>	<b>7,5%</b>	<b>27,2%</b>	<b>3,6%</b>	<b>100,0%</b>



## Âge du titulaire de bail (emménagés récents)

### données brutes (réponses à l'enquête)

UU	<24 ans	25 à 29 ans	30 à à 39 ans	40 à 49 ans	50 à 59 ans	60 à 64 ans	65 à 74 ans	75 ans et plus	total
Lille	3 117	5 235	7 552	3 768	2 047	755	1 083	661	24 218
Arras	305	558	732	435	242	64	79	66	2 481
Béthune	480	945	1 361	785	541	178	298	279	4 867
Boulogne sur Mer	116	267	362	181	137	46	81	38	1 228
Calais	317	583	974	597	405	103	161	91	3 231
Douai/Lens	1 609	2 437	3 085	1 750	1 170	321	565	516	11 453
Dunkerque	800	1 221	1 547	850	574	161	278	146	5 577
Maubeuge	366	505	752	475	342	119	165	142	2 866
St-Omer	146	372	376	206	121	26	55	52	1 354
Valenciennes	837	1 402	1 776	966	661	185	366	263	6 456
Total UU	8 093	13 525	18 517	10 013	6 240	1 958	3 131	2 254	63 731
<b>Région</b>	<b>9 113</b>	<b>15 566</b>	<b>21 412</b>	<b>11 748</b>	<b>7 425</b>	<b>2 243</b>	<b>3 732</b>	<b>2 917</b>	<b>74 156</b>

UU	<24 ans	25 à 29 ans	30 à 39 ans	40 à 49 ans	50 à 59 ans	60 à 64 ans	65 à 74 ans	75 ans et plus	total
Lille	12,9%	21,6%	31,2%	15,6%	8,5%	3,1%	4,5%	2,7%	100,0%
Arras	12,3%	22,5%	29,5%	17,5%	9,8%	2,6%	3,2%	2,7%	100,0%
Béthune	9,9%	19,4%	28,0%	16,1%	11,1%	3,7%	6,1%	5,7%	100,0%
Boulogne sur Mer	9,4%	21,7%	29,5%	14,7%	11,2%	3,7%	6,6%	3,1%	100,0%
Calais	9,8%	18,0%	30,1%	18,5%	12,5%	3,2%	5,0%	2,8%	100,0%
Douai/Lens	14,0%	21,3%	26,9%	15,3%	10,2%	2,8%	4,9%	4,5%	100,0%
Dunkerque	14,3%	21,9%	27,7%	15,2%	10,3%	2,9%	5,0%	2,6%	100,0%
Maubeuge	12,8%	17,6%	26,2%	16,6%	11,9%	4,2%	5,8%	5,0%	100,0%
St-Omer	10,8%	27,5%	27,8%	15,2%	8,9%	1,9%	4,1%	3,8%	100,0%
Valenciennes	13,0%	21,7%	27,5%	15,0%	10,2%	2,9%	5,7%	4,1%	100,0%
Total UU	12,7%	21,2%	29,1%	15,7%	9,8%	3,1%	4,9%	3,5%	100,0%
<b>Région</b>	<b>12,3%</b>	<b>21,0%</b>	<b>28,9%</b>	<b>15,8%</b>	<b>10,0%</b>	<b>3,0%</b>	<b>5,0%</b>	<b>3,9%</b>	<b>100,0%</b>



## Ressources (emménagés récents)

### données brutes (réponses à l'enquête)

UU	0 à 19,99%	20 à 39,99%	Ss-total moins de 40%	40 à 59,99%	Ss-total moins de 60%	60 à 79,99%	80 à 99,99%	Ss-total 60 à 100%	Ss-total plus de 100%	total
Lille	5 983	5 634	11 617	5 689	17 306	4 316	1 835	6 151	667	24 124
Arras	384	569	953	571	1 524	410	203	613	70	2 207
Béthune	953	1 254	2 207	1 121	3 328	806	342	1 148	163	4 639
Boulogne sur Mer	207	296	503	296	799	219	94	313	26	1 138
Calais	1 211	796	2 007	600	2 607	354	188	542	82	3 231
Douai/Lens	2 171	2 710	4 881	2 585	7 466	1 804	933	2 737	382	10 585
Dunkerque	1 209	1 411	2 620	1 373	3 993	946	432	1 378	153	5 524
Maubeuge	1 151	703	1 854	499	2 353	251	114	365	73	2 791
St-Omer	309	328	637	317	954	229	75	304	33	1 291
Valenciennes	1 693	1 553	3 246	1 555	4 801	1 098	456	1 554	177	6 532
Total UU	15 271	15 254	30 525	14 606	45 131	10 433	4 672	15 105	1 826	62 062
<b>Région</b>	<b>18 001</b>	<b>18 033</b>	<b>36 034</b>	<b>17 111</b>	<b>53 145</b>	<b>12 026</b>	<b>5 292</b>	<b>17 318</b>	<b>2 096</b>	<b>72 559</b>

UU	0 à 19,99%	20 à 39,99%	Ss-total moins de 40%	40 à 59,99%	Ss-total moins de 60%	60 à 79,99%	80 à 99,99%	Ss-total 60 à 100%	Ss-total plus de 100%	total
Lille	24,8%	23,4%	48,2%	23,6%	71,7%	17,9%	7,6%	25,5%	2,8%	100,0%
Arras	17,4%	25,8%	43,2%	25,9%	69,1%	18,6%	9,2%	27,8%	3,2%	100,0%
Béthune	20,5%	27,0%	47,6%	24,2%	71,7%	17,4%	7,4%	24,7%	3,5%	100,0%
Boulogne sur Mer	18,2%	26,0%	44,2%	26,0%	70,2%	19,2%	8,3%	27,5%	2,3%	100,0%
Calais	37,5%	24,6%	62,1%	18,6%	80,7%	11,0%	5,8%	16,8%	2,5%	100,0%
Douai/Lens	20,5%	25,6%	46,1%	24,4%	70,5%	17,0%	8,8%	25,9%	3,6%	100,0%
Dunkerque	21,9%	25,5%	47,4%	24,9%	72,3%	17,1%	7,8%	24,9%	2,8%	100,0%
Maubeuge	41,2%	25,2%	66,4%	17,9%	84,3%	9,0%	4,1%	13,1%	2,6%	100,0%
St-Omer	23,9%	25,4%	49,3%	24,6%	73,9%	17,7%	5,8%	23,5%	2,6%	100,0%
Valenciennes	25,9%	23,8%	49,7%	23,8%	73,5%	16,8%	7,0%	23,8%	2,7%	100,0%
Total UU	24,6%	24,6%	49,2%	23,5%	72,7%	16,8%	7,5%	24,3%	2,9%	100,0%
<b>Région</b>	<b>24,8%</b>	<b>24,9%</b>	<b>49,7%</b>	<b>23,6%</b>	<b>73,2%</b>	<b>16,6%</b>	<b>7,3%</b>	<b>23,9%</b>	<b>2,9%</b>	<b>100,0%</b>



## Minima sociaux (emménagés récents)

### données brutes (réponses à l'enquête)

UU	RMI	minimum vieillesse	allocation parent isolé	allocation adulte handicapé	au moins une allocation	aucune allocation	Total
Lille	1 713	93	623	685	3 027	20 863	23 890
Arras	211	8	16	62	291	975	1 266
Béthune	442	41	110	125	661	3 312	3 973
Boulogne sur Mer	100	9	19	33	160	719	879
Calais	700	30	264	106	920	2 295	3 215
Douai/Lens	1 081	75	277	390	1 772	7 579	9 351
Dunkerque	488	23	156	180	793	4 811	5 604
Maubeuge	463	15	195	172	821	2 065	2 886
St-Omer	177	13	50	36	272	876	1 148
Valenciennes	914	21	411	322	1 472	5 085	6 557
Total UU	6 289	328	2 121	2 111	10 189	48 580	58 769
<b>Région</b>	<b>7 396</b>	<b>394</b>	<b>2 561</b>	<b>2 549</b>	<b>12 216</b>	<b>56 617</b>	<b>68 833</b>

UU	RMI	minimum vieillesse	allocation parent isolé	allocation adulte handicapé	au moins une allocation	aucune allocation	Total
Lille	7,2%	0,4%	2,6%	2,9%	12,7%	87,3%	100,0%
Arras	16,7%	0,6%	1,3%	4,9%	23,0%	77,0%	100,0%
Béthune	11,1%	1,0%	2,8%	3,1%	16,6%	83,4%	100,0%
Boulogne sur Mer	11,4%	1,0%	2,2%	3,8%	18,2%	81,8%	100,0%
Calais	21,8%	0,9%	8,2%	3,3%	28,6%	71,4%	100,0%
Douai/Lens	11,6%	0,8%	3,0%	4,2%	18,9%	81,1%	100,0%
Dunkerque	8,7%	0,4%	2,8%	3,2%	14,2%	85,8%	100,0%
Maubeuge	16,0%	0,5%	6,8%	6,0%	28,4%	71,6%	100,0%
St-Omer	15,4%	1,1%	4,4%	3,1%	23,7%	76,3%	100,0%
Valenciennes	13,9%	0,3%	6,3%	4,9%	22,4%	77,6%	100,0%
Total UU	10,7%	0,6%	3,6%	3,6%	17,3%	82,7%	100,0%
<b>Région</b>	<b>10,7%</b>	<b>0,6%</b>	<b>3,7%</b>	<b>3,7%</b>	<b>17,7%</b>	<b>82,3%</b>	<b>100,0%</b>



## Activité professionnelle (emménagés récents)

### données brutes (réponses à l'enquête)

UU	emploi stable	emploi précaire	chômeur	<b>Ss-total actifs</b>	sans activité	Total
Lille	15 754	3 717	5 117	24 588	9 857	34 445
Arras	403	181	188	772	346	1 118
Béthune	2 297	455	695	3 447	2 049	5 496
Boulogne sur Mer	484	123	154	761	371	1 132
Calais	1 622	452	1 178	3 252	1 956	5 208
Douai/Lens	5 480	1 317	1 719	8 516	4 054	12 570
Dunkerque	3 734	1 096	1 253	6 083	2 749	8 832
Maubeuge	1 317	601	688	2 606	1 520	4 126
St-Omer	710	132	233	1 075	388	1 463
Valenciennes	4 179	1 307	1 234	6 720	3 742	10 462
Total UU	35 980	9 381	12 459	57 820	27 032	84 852
<b>Région</b>	<b>42 102</b>	<b>11 291</b>	<b>14 578</b>	<b>67 971</b>	<b>31 981</b>	<b>99 952</b>

UU	emploi stable	emploi précaire	chômeur	<b>Ss-total actifs</b>	sans activité	Total
Lille	45,7%	10,8%	14,9%	71,4%	28,6%	100,0%
Arras	36,0%	16,2%	16,8%	69,1%	30,9%	100,0%
Béthune	41,8%	8,3%	12,6%	62,7%	37,3%	100,0%
Boulogne sur Mer	42,8%	10,9%	13,6%	67,2%	32,8%	100,0%
Calais	31,1%	8,7%	22,6%	62,4%	37,6%	100,0%
Douai/Lens	43,6%	10,5%	13,7%	67,7%	32,3%	100,0%
Dunkerque	42,3%	12,4%	14,2%	68,9%	31,1%	100,0%
Maubeuge	31,9%	14,6%	16,7%	63,2%	36,8%	100,0%
St-Omer	48,5%	9,0%	15,9%	73,5%	26,5%	100,0%
Valenciennes	39,9%	12,5%	11,8%	64,2%	35,8%	100,0%
Total UU	42,4%	11,1%	14,7%	68,1%	31,9%	100,0%
<b>Région</b>	<b>42,1%</b>	<b>11,3%</b>	<b>14,6%</b>	<b>68,0%</b>	<b>32,0%</b>	<b>100,0%</b>

